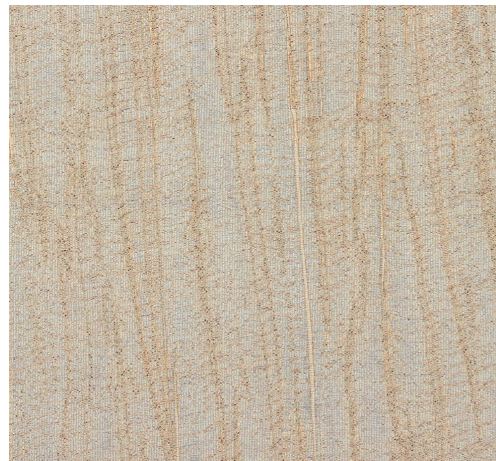


# SOINS & ENTRETIEN

---

Collection:	Emblème
Dessin:	Pristine
Reference:	23522A • Rose Gold Greige
Composition:	Revêtement mural textile sur intissé
Description:	Voici Pristine, un revêtement mural d'une rare élégance, composé à partir d'un gaze tissé sur lequel se mêlent fils lurex et mates qui apportent un rendu délicieusement brillant à l'ensemble. Un tissage plissé, aux mailles aérées, travaillé à la verticale puis à l'horizontale, avant d'être collé à un support coloré : l'ultime secret pour apporter de la profondeur et cette irrésistible touche de luxe.



---

## Pendant la pose:



éponger immédiatement d'éventuelles taches de colle (avant que la colle n'ait séché) avec un chiffon blanc propre, humide et non pelucheux. Épongez après la pose de chaque lé.

## Maintenance:

Essayez tout d'abord d'appliquer la colle sur une zone peu visible. Éliminez immédiatement d'éventuelles taches, avant qu'elles n'aient séché, en épongeant soigneusement la surface avec un chiffon blanc propre, humide et non pelucheux. Utilisez uniquement de l'eau claire, pas de savon.

Évitez tout frottement excessif de la surface. Évitez toute imprégnation excessive de la surface.

Vous pouvez éliminer la poussière à l'aide d'un chiffon propre, humide et non pelucheux ou à l'aide d'une brosse à poils doux, ou en aspirant légèrement à l'aide d'un embout à poils courts pour éviter d'endommager la surface.

Arte n'endosse aucune responsabilité si des dommages sont occasionnés au produit pendant le processus de nettoyage.



Plus d'informations? [Cliquez ici](#)



ARTE®

wallcoverings for the ultimate in refinement