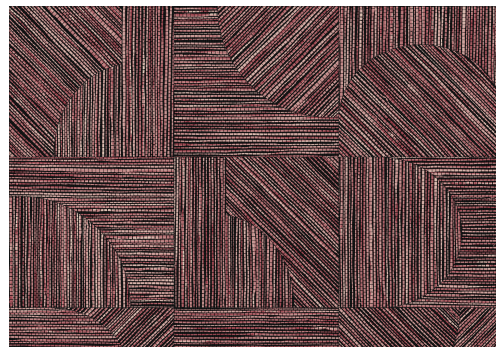


SOINS & ENTRETIEN

Collection:	Essentials Tangram
Dessin:	Splice
Reference:	24080 • Rhubarb
Composition:	Papier peint sur intissé
Description:	Immersion en pleine nature avec Splice dont le motif évoque un feuillage au trait grossier, comme tissé, coupé et incrusté à la main. Une création aux formes asymétriques dont il émane un charme authentique.



Pendant la pose:



Nettoyez immédiatement et soigneusement d'éventuelles taches de colle (avant que la colle n'ait séché) à l'eau claire et avec une éponge souple. Épongez après la pose de chaque lé.

Maintenance:

Essayez tout d'abord d'appliquer la colle sur une zone peu visible. Nettoyez immédiatement d'éventuelles taches, avant qu'elles n'aient séché, en épongeant soigneusement la surface avec de l'eau claire et une éponge souple. Utilisez uniquement de l'eau claire, pas de savon.

Séchez avec un chiffon propre non pelucheux.

Évitez tout frottement excessif de la surface. Évitez toute imprégnation excessive de la surface.

Vous pouvez éliminer la poussière à l'aide d'un chiffon propre, humide et non pelucheux ou à l'aide d'une brosse à poils doux, ou en aspirant légèrement à l'aide d'un embout à poils courts pour éviter d'endommager la surface.

Arte n'endosse aucune responsabilité si des dommages sont occasionnés au produit pendant le processus de nettoyage.



Plus d'informations? [Cliquez ici](#)



ARTE®

wallcoverings for the ultimate in refinement