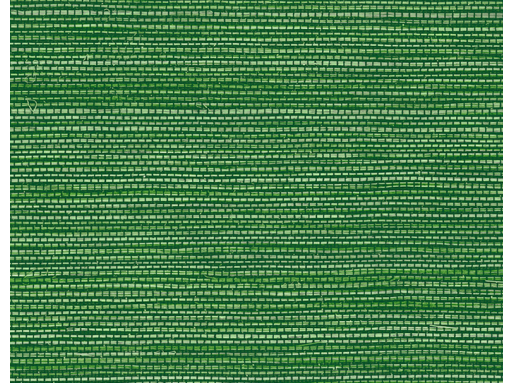


# SOINS & ENTRETIEN

---

|              |   |
|--------------|---|
| Collection:  | Avalon  |
| Dessin:      | Marsh   |
| Reference:   | 31500   |
| Composition: | Papier peint en vinyle sur papier   |
| Description: | Des murs en herbe tressée, comme si vous passiez la nuit à l'abri d'un lodge, au cœur de la savane. La structure est imitée à la perfection pour vous offrir une sensation exotique subtile. Chaque intérieur trouvera sa teinte parmi les dix-sept couleurs disponibles. |



## Pendant la pose:



Nettoyez immédiatement et soigneusement d'éventuelles taches de colle (avant que la colle n'ait séché) à l'eau claire et avec une éponge souple. Épongez après la pose de chaque lé.

---

## Maintenance:

Essayez tout d'abord d'appliquer la colle sur une zone peu visible. Nettoyez immédiatement d'éventuelles taches, avant qu'elles n'aient séché, en épongeant soigneusement la surface avec de l'eau claire et une éponge souple. Pour des taches plus tenaces, une solution savonneuse au pH neutre peut être ajoutée à l'eau. Rincez toujours à l'eau claire chaude.

N'utilisez jamais de nettoyeurs à base de solvants.

Séchez avec un chiffon propre non pelucheux.

Vous pouvez éliminer la poussière à l'aide d'un chiffon propre, humide et non pelucheux ou à l'aide d'une brosse à poils doux, ou en aspirant légèrement à l'aide d'un embout à poils courts pour éviter d'endommager la surface.

Arte n'endosse aucune responsabilité si des dommages sont occasionnés au produit pendant le processus de nettoyage.



Plus d'informations? [Cliquez ici](#)



ARTE®

wallcoverings for the ultimate in refinement