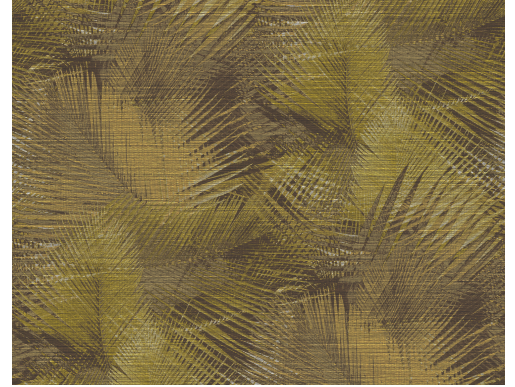


SOINS & ENTRETIEN

| | |
|--------------|---|
| Collection: | Avalon |
| Dessin: | Shield |
| Reference: | 31552 |
| Composition: | Papier peint en vinyle sur papier |
| Description: | L'année dernière, le palmier est passé du statut de symbole tropical populaire à celui d'élément élégant dans les intérieurs raffinés. Shield, un imprimé détaillé de feuilles de palmier assure une ambiance botanique. La structure texturée d'herbe tressée confère dynamisme et intensité au motif. |



Pendant la pose:



Nettoyez immédiatement et soigneusement d'éventuelles taches de colle (avant que la colle n'ait séché) à l'eau claire et avec une éponge souple. Épongez après la pose de chaque lé.

Maintenance:

Essayez tout d'abord d'appliquer la colle sur une zone peu visible. Nettoyez immédiatement d'éventuelles taches, avant qu'elles n'aient séché, en épongeant soigneusement la surface avec de l'eau claire et une éponge souple. Pour des taches plus tenaces, une solution savonneuse au pH neutre peut être ajoutée à l'eau. Rincez toujours à l'eau claire chaude.

N'utilisez jamais de nettoyeurs à base de solvants.

Séchez avec un chiffon propre non pelucheux.

Vous pouvez éliminer la poussière à l'aide d'un chiffon propre, humide et non pelucheux ou à l'aide d'une brosse à poils doux, ou en aspirant légèrement à l'aide d'un embout à poils courts pour éviter d'endommager la surface.

Arte n'endosse aucune responsabilité si des dommages sont occasionnés au produit pendant le processus de nettoyage.



Plus d'informations? [Cliquez ici](#)



ARTE®

wallcoverings for the ultimate in refinement