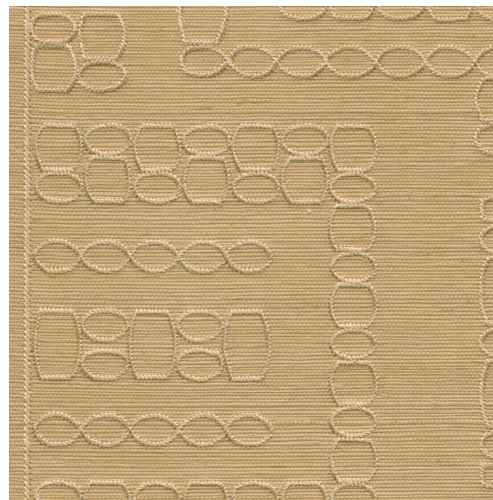


# SOINS & ENTRETIEN

---

Collection:	Marquesa
Dessin:	Taio
Reference:	31715 • Winter Sun
Composition:	Revêtement mural naturel sur intissé
Description:	Admirez Taio, dont le nom est inspiré de Taiohae, capitale des îles Marquises. Son motif est représentatif des sculptures polynésiennes classiques en bois, souvent reconnaissables à leurs formes arrondies. Un motif, soigneusement brodé dans une structure en sisal au tissage très fin et élégant. Ses finitions légèrement brillantes lui confèrent un aspect très raffiné tout en le sublimant.



---

## Pendant la pose:



éponger immédiatement d'éventuelles taches de colle (avant que la colle n'ait séché) avec un chiffon blanc propre, humide et non pelucheux. Épongez après la pose de chaque lé.

---

## Maintenance:

Essayez tout d'abord d'appliquer la colle sur une zone peu visible. Éliminez immédiatement d'éventuelles taches, avant qu'elles n'aient séché, en épongeant soigneusement la surface avec un chiffon blanc propre, humide et non pelucheux. Utilisez uniquement de l'eau claire, pas de savon.

Évitez tout frottement excessif de la surface. Évitez toute imprégnation excessive de la surface.

Vous pouvez éliminer la poussière à l'aide d'un chiffon propre, humide et non pelucheux ou à l'aide d'une brosse à poils doux, ou en aspirant légèrement à l'aide d'un embout à poils courts pour éviter d'endommager la surface.

---

Arte n'endosse aucune responsabilité si des dommages sont occasionnés au produit pendant le processus de nettoyage.



Plus d'informations? [Cliquez ici](#)



---

ARTE®

wallcoverings for the ultimate in refinement