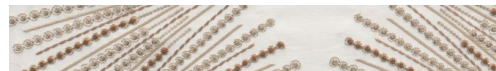


# SOINS & ENTRETIEN

---

Collection:	Marquesa
Dessin:	Miro
Reference:	31740 • Tinted White
Composition:	Revêtement mural textile sur intissé
Description:	Miro est un revêtement mural très particulier dont le motif, d'inspiration classique, se compose d'une broderie fine, combinée à de délicates perles en bois. Ce dessin tire son nom du miro : une essence de bois locale, fréquemment utilisée en Polynésie lors de la construction d'œuvres d'art et de mobilier. Un revêtement mural tissé, qui apportera de la profondeur et un rendu graphique à votre intérieur, mais vous donnera aussi la sensation d'une pièce unique, précieuse et exclusive, pleine d'élégance.



## Pendant la pose:



éponger immédiatement d'éventuelles taches de colle (avant que la colle n'ait séché) avec un chiffon blanc propre, humide et non pelucheux. Épongez après la pose de chaque lé.

---

## Maintenance:

Essayez tout d'abord d'appliquer la colle sur une zone peu visible. Éliminez immédiatement d'éventuelles taches, avant qu'elles n'aient séché, en épongeant soigneusement la surface avec un chiffon blanc propre, humide et non pelucheux. Utilisez uniquement de l'eau claire, pas de savon.

Évitez tout frottement excessif de la surface. Évitez toute imprégnation excessive de la surface.

Vous pouvez éliminer la poussière à l'aide d'un chiffon propre, humide et non pelucheux ou à l'aide d'une brosse à poils doux, ou en aspirant légèrement à l'aide d'un embout à poils courts pour éviter d'endommager la surface.

---

Arte n'endosse aucune responsabilité si des dommages sont occasionnés au produit pendant le processus de nettoyage.



Plus d'informations? [Cliquez ici](#)



ARTE®

wallcoverings for the ultimate in refinement