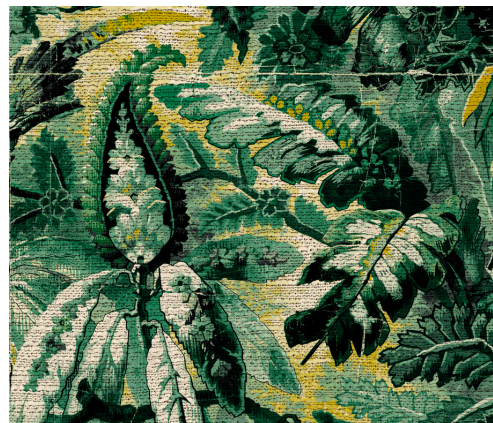


# SOINS & ENTRETIEN

---

Collection:	Antigua
Dessin:	Tropicali
Reference:	33000 • Lemony Green
Composition:	Papier peint en vinyle sur papier
Description:	Tropicali porte bien son nom. Dessiné dans un ancien style anglais, le motif représente une scène tropicale digne d'un tableau, révélant plantes et oiseaux exotiques. Le tout, mis en relief par un fond de tissu bouclé. La précision se niche dans les détails, à l'image des apparentes déchirures fines qui accentuent l'aspect artisanal.



---

## Pendant la pose:



Nettoyez immédiatement et soigneusement d'éventuelles taches de colle (avant que la colle n'ait séché) à l'eau claire et avec une éponge souple. Épongez après la pose de chaque lé.

---

## Maintenance:

Essayez tout d'abord d'appliquer la colle sur une zone peu visible. Nettoyez immédiatement d'éventuelles taches, avant qu'elles n'aient séché, en épongeant soigneusement la surface avec de l'eau claire et une éponge souple. Pour des taches plus tenaces, une solution savonneuse au pH neutre peut être ajoutée à l'eau. Rincez toujours à l'eau claire chaude.

N'utilisez jamais de nettoyeurs à base de solvants.

Séchez avec un chiffon propre non pelucheux.

Vous pouvez éliminer la poussière à l'aide d'un chiffon propre, humide et non pelucheux ou à l'aide d'une brosse à poils doux, ou en aspirant légèrement à l'aide d'un embout à poils courts pour éviter d'endommager la surface.

---

Arte n'endosse aucune responsabilité si des dommages sont occasionnés au produit pendant le processus de nettoyage.



Plus d'informations? [Cliquez ici](#)



---

ARTE®

wallcoverings for the ultimate in refinement