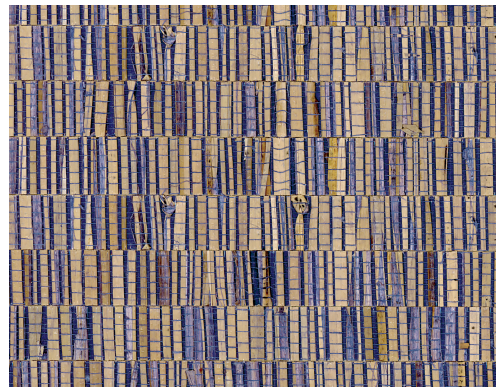


SOINS & ENTRETIEN

Collection:	Artisan
Dessin:	Fringe
Reference:	40322 • Blue Stone
Composition:	Revêtement mural naturel sur intissé
Description:	Une véritable toile de jute en double tissage. Les bandes de jute sont d'abord colorées et tissées. Ce tissu est collé sur une feuille de métal brillant ou sur une surface mate, après quoi l'ensemble est de nouveau découpé en bandes. Enfin, ces bandes sont à nouveau tissées.



Pendant la pose:



éponger immédiatement d'éventuelles taches de colle (avant que la colle n'ait séché) avec un chiffon blanc propre, humide et non pelucheux. Épongez après la pose de chaque lé.

Maintenance:

Essayez tout d'abord d'appliquer la colle sur une zone peu visible. Éliminez immédiatement d'éventuelles taches, avant qu'elles n'aient séché, en épongeant soigneusement la surface avec un chiffon blanc propre, humide et non pelucheux. Utilisez uniquement de l'eau claire, pas de savon.

Évitez tout frottement excessif de la surface. Évitez toute imprégnation excessive de la surface.

Vous pouvez éliminer la poussière à l'aide d'un chiffon propre, humide et non pelucheux ou à l'aide d'une brosse à poils doux, ou en aspirant légèrement à l'aide d'un embout à poils courts pour éviter d'endommager la surface.

Arte n'endosse aucune responsabilité si des dommages sont occasionnés au produit pendant le processus de nettoyage.



Plus d'informations? [Cliquez ici](#)



ARTE®

wallcoverings for the ultimate in refinement