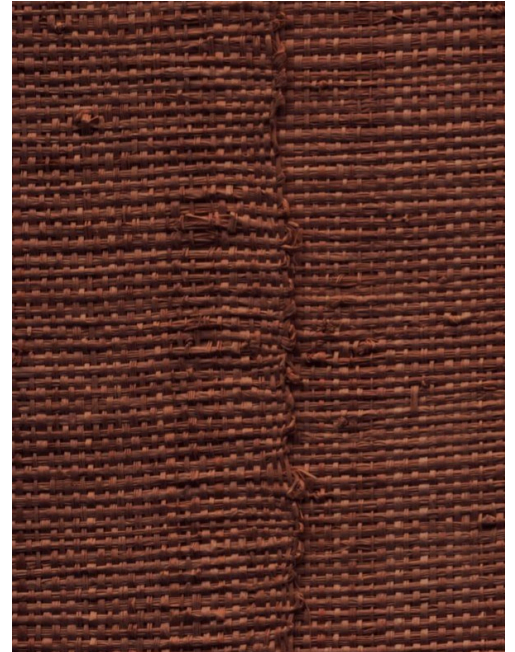


SOINS & ENTRETIEN

Collection:	Melaky
Dessin:	Farini
Reference:	40727 • Burgundy
Composition:	Revêtement mural naturel sur intissé
Description:	Le raphia est une fibre plébiscitée dans les intérieurs et cela ne nous surprend pas ! Il est un matériau naturel, splendide et plein de caractère. Il lui fallait un motif novateur, à la hauteur de son panache : c'est Farini, dont le nom fait référence au Raphia farinifera, une espèce originaire d'Afrique tropicale. Tissé à la manière d'un tissu uni dont on aurait coupé les bords, Farini se compose de bandes ensuite rassemblées entre elles verticalement, de façon à se chevaucher. Résultat, un motif constitué de lignes, à la fois graphiques et dynamiques, d'une grande profondeur.



Pendant la pose:



éponger immédiatement d'éventuelles taches de colle (avant que la colle n'ait séché) avec un chiffon blanc propre, humide et non pelucheux. Épongez après la pose de chaque lé.

Maintenance:

Essayez tout d'abord d'appliquer la colle sur une zone peu visible. Éliminez immédiatement d'éventuelles taches, avant qu'elles n'aient séché, en épongeant soigneusement la surface avec un chiffon blanc propre, humide et non pelucheux. Utilisez uniquement de l'eau claire, pas de savon.

Évitez tout frottement excessif de la surface. Évitez toute imprégnation excessive de la surface.

Vous pouvez éliminer la poussière à l'aide d'un chiffon propre, humide et non pelucheux ou à l'aide d'une brosse à poils doux, ou en aspirant légèrement à l'aide d'un embout à poils courts pour éviter d'endommager la surface.

Arte n'endosse aucune responsabilité si des dommages sont occasionnés au produit pendant le processus de nettoyage.



Plus d'informations? [Cliquez ici](#)



ARTE®

wallcoverings for the ultimate in refinement