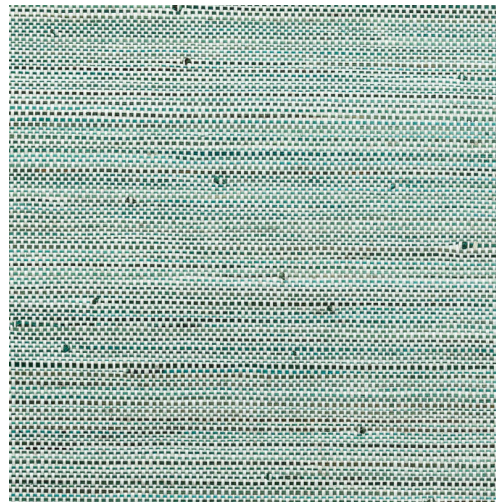


SOINS & ENTRETIEN

| | |
|--------------|--|
| Collection: | Les Forêts |
| Dessin: | Infini |
| Reference: | 48020 • Teal |
| Composition: | Revêtement mural naturel sur intissé |
| Description: | Infini est un matériau naturel unique, tissé et teinté à la main à partir de fils de papier et de feuilles de bananier. Durant le processus de fabrication, les fibres du revêtement mural absorbent la coloration de façon disparate, offrant une grande variation de couleurs. Parfois, d'imperceptibles nœuds se forment de-ci, de-là, soulignant le travail artisanal. L'ensemble confère un aspect vivant, plein de caractère et d'authenticité, à ce revêtement mural. |



Pendant la pose:



Nettoyez immédiatement et soigneusement d'éventuelles taches de colle (avant que la colle n'ait séché) à l'eau claire et avec une éponge souple. Épongez après la pose de chaque lé.

Maintenance:

Essayez tout d'abord d'appliquer la colle sur une zone peu visible. Nettoyez immédiatement d'éventuelles taches, avant qu'elles n'aient séché, en épongeant soigneusement la surface avec de l'eau claire et une éponge souple. Utilisez uniquement de l'eau claire, pas de savon.

Séchez avec un chiffon propre non pelucheux.

Évitez tout frottement excessif de la surface. Évitez toute imprégnation excessive de la surface.

Vous pouvez éliminer la poussière à l'aide d'un chiffon propre, humide et non pelucheux ou à l'aide d'une brosse à poils doux, ou en aspirant légèrement à l'aide d'un embout à poils courts pour éviter d'endommager la surface.

Arte n'endosse aucune responsabilité si des dommages sont occasionnés au produit pendant le processus de nettoyage.



Plus d'informations? [Cliquez ici](#)



ARTE®

wallcoverings for the ultimate in refinement