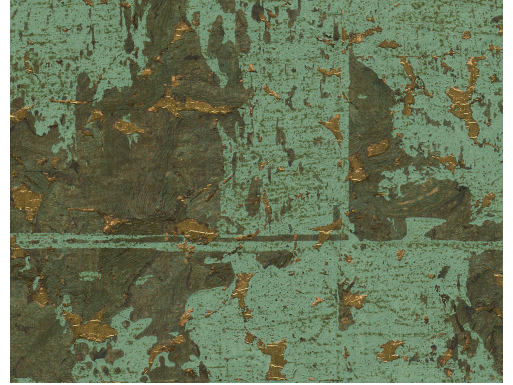


# SOINS & ENTRETIEN

---

Collection:	All Naturals
Dessin:	Éclat
Reference:	48040A • Aloe
Composition:	Revêtement mural naturel sur intissé
Description:	Sur ce revêtement mural, un large motif géométrique prend ses aises. Pour lui donner vie, a été disposée une fine couche de liège véritable. Un effet brut, adouci par un subtil éclat métallique, s'invitant çà et là, et qui transparaît à travers le liège.



## Pendant la pose:



éponger immédiatement d'éventuelles taches de colle (avant que la colle n'ait séché) avec un chiffon blanc propre, humide et non pelucheux. Épongez après la pose de chaque lé.

---

## Maintenance:

Essayez tout d'abord d'appliquer la colle sur une zone peu visible. Éliminez immédiatement d'éventuelles taches, avant qu'elles n'aient séché, en épongeant soigneusement la surface avec un chiffon blanc propre, humide et non pelucheux. Utilisez uniquement de l'eau claire, pas de savon.

Évitez tout frottement excessif de la surface. Évitez toute imprégnation excessive de la surface.

Vous pouvez éliminer la poussière à l'aide d'un chiffon propre, humide et non pelucheux ou à l'aide d'une brosse à poils doux, ou en aspirant légèrement à l'aide d'un embout à poils courts pour éviter d'endommager la surface.

---

Arte n'endosse aucune responsabilité si des dommages sont occasionnés au produit pendant le processus de nettoyage.



Plus d'informations? [Cliquez ici](#)



ARTE®

wallcoverings for the ultimate in refinement