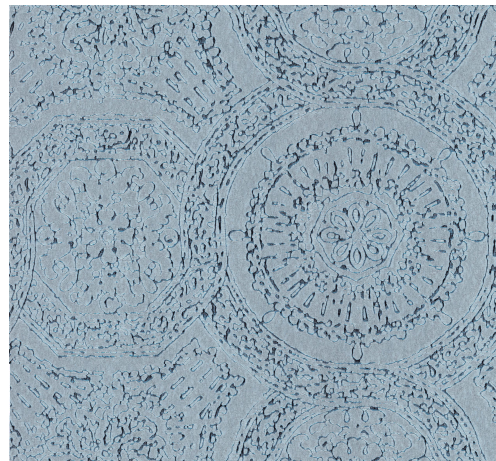


SOINS & ENTRETIEN

Collection:	Monochrome
Dessin:	Rondo
Reference:	54100
Composition:	Papier peint sur intissé
Description:	Vous avez toujours rêvé d'avoir votre propre mosaïque chez vous ? À l'époque romaine, il était d'usage de décorer les villas de luxe avec toutes sortes de mosaïques. Ces dessins sont désormais considérés comme de véritables œuvres d'art. On a créé Rondo, un revêtement mural aux influences méditerranéennes, afin de faire entrer chez soi un dessin de mosaïque.



Pendant la pose:



éponger immédiatement d'éventuelles taches de colle (avant que la colle n'ait séché) avec un chiffon blanc propre, humide et non pelucheux. Épongez après la pose de chaque lé.

Maintenance:

Essayez tout d'abord d'appliquer la colle sur une zone peu visible. Éliminez immédiatement d'éventuelles taches, avant qu'elles n'aient séché, en épongeant soigneusement la surface avec un chiffon blanc propre, humide et non pelucheux. Utilisez uniquement de l'eau claire, pas de savon.

Évitez tout frottement excessif de la surface. Évitez toute imprégnation excessive de la surface.

Vous pouvez éliminer la poussière à l'aide d'un chiffon propre, humide et non pelucheux ou à l'aide d'une brosse à poils doux, ou en aspirant légèrement à l'aide d'un embout à poils courts pour éviter d'endommager la surface.

Arte n'endosse aucune responsabilité si des dommages sont occasionnés au produit pendant le processus de nettoyage.



Plus d'informations? [Cliquez ici](#)



ARTE®

wallcoverings for the ultimate in refinement