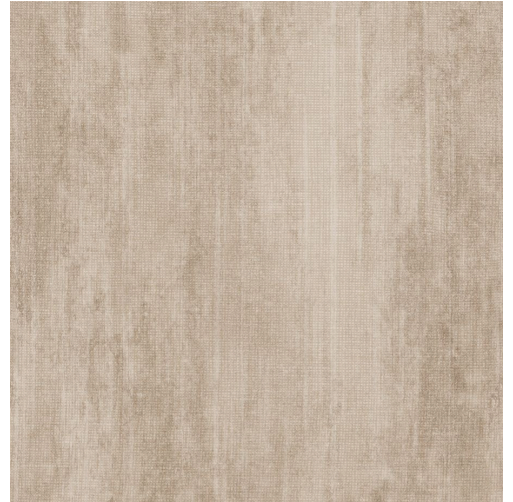


# SOINS & ENTRETIEN

---

Collection:	Essentials Washed Linen
Dessin:	Washed Linen
Reference:	59508 • Dove
Composition:	Papier peint sur intissé
Description:	Nous sommes fiers de vous présenter Washed Linen, une imitation ultra-réaliste du lin lavé. Le lin lavé est obtenu à partir d'un processus spécifique, appelé décatissage. Il est lavé à plusieurs reprises à très haute température et c'est ce qui lui apporte ce rendu à la fois doux et incroyablement souple. Il suffit alors d'ajouter quelques coups de pinceau pour obtenir une patine qui accentue cet effet délavé.



---

## Pendant la pose:



Nettoyez immédiatement et soigneusement d'éventuelles taches de colle (avant que la colle n'ait séché) à l'eau claire et avec une éponge souple. Épongez après la pose de chaque lé.

---

## Maintenance:

Essayez tout d'abord d'appliquer la colle sur une zone peu visible. Nettoyez immédiatement d'éventuelles taches, avant qu'elles n'aient séché, en épongeant soigneusement la surface avec de l'eau claire et une éponge souple. Utilisez uniquement de l'eau claire, pas de savon.

Séchez avec un chiffon propre non pelucheux.

Évitez tout frottement excessif de la surface. Évitez toute imprégnation excessive de la surface.

Vous pouvez éliminer la poussière à l'aide d'un chiffon propre, humide et non pelucheux ou à l'aide d'une brosse à poils doux, ou en aspirant légèrement à l'aide d'un embout à poils courts pour éviter d'endommager la surface.

---

Arte n'endosse aucune responsabilité si des dommages sont occasionnés au produit pendant le processus de nettoyage.



Plus d'informations? [Cliquez ici](#)



---

ARTE®

wallcoverings for the ultimate in refinement