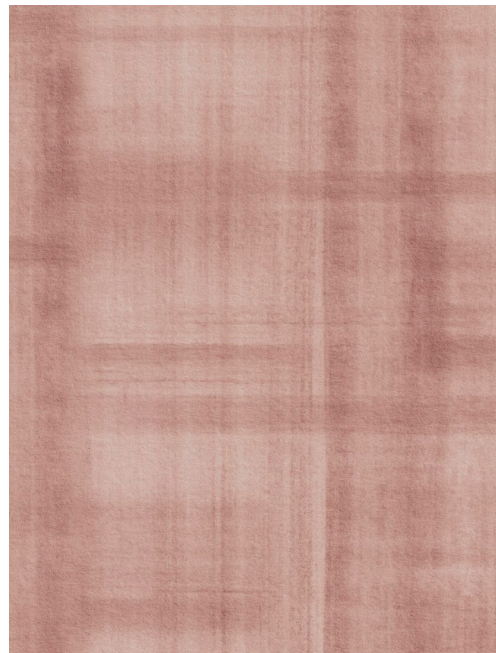


SOINS & ENTRETIEN

Collection:	Essentials Washed Linen
Dessin:	Doudeville
Reference:	59590 • Mauve
Composition:	Revêtement mural textile sur intissé
Description:	Evadons-nous, direction Doudeville ! Située en France, cette commune normande est connue pour être la capitale du lin. Voilà pourquoi le design de ce revêtement mural s'inspire directement de cette plante, et plus précisément des champs de lin qui parcourent toute l'Europe de l'Ouest. Durant la récolte, seule la fibre est récupérée, coupée au niveau de la tige qui reste intacte. C'est ce qui crée ce paysage strié si caractéristique, aux magnifiques nuances de couleur. Une beauté, typique de Doudeville et des autres régions linières, inspiration de ce motif rayé qui ne laissera personne indifférent. Le motif est imprimé sur du vrai textile.



Pendant la pose:



Nettoyez immédiatement et soigneusement d'éventuelles taches de colle (avant que la colle n'ait séché) à l'eau claire et avec une éponge souple. Épongez après la pose de chaque lé.

Maintenance:

Essayez tout d'abord d'appliquer la colle sur une zone peu visible. Nettoyez immédiatement d'éventuelles taches, avant qu'elles n'aient séché, en épongeant soigneusement la surface avec de l'eau claire et une éponge souple. Utilisez uniquement de l'eau claire, pas de savon.

Séchez avec un chiffon propre non pelucheux.

Évitez tout frottement excessif de la surface. Évitez toute imprégnation excessive de la surface.

Vous pouvez éliminer la poussière à l'aide d'un chiffon propre, humide et non pelucheux ou à l'aide d'une brosse à poils doux, ou en aspirant légèrement à l'aide d'un embout à poils courts pour éviter d'endommager la surface.

Arte n'endosse aucune responsabilité si des dommages sont occasionnés au produit pendant le processus de nettoyage.



Plus d'informations? [Cliquez ici](#)



ARTE®

wallcoverings for the ultimate in refinement