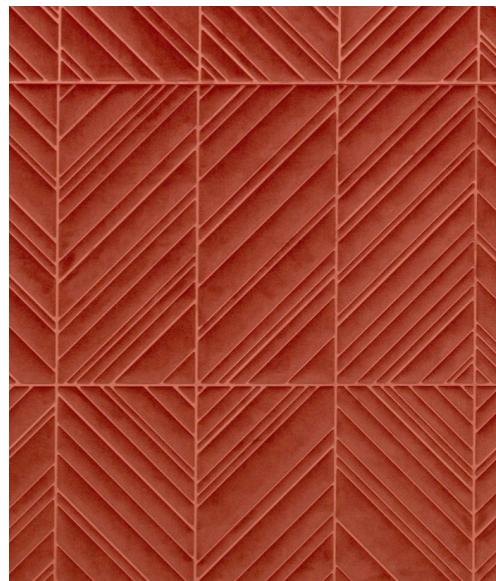


SOINS & ENTRETIEN

Collection:	Kanso
Dessin:	Iki
Reference:	72511 • Chilli
Composition:	Revêtement mural textile 3D sur intissé
Description:	Difficile de résumer le concept Iki. Un idéal qui prône la sophistication naturelle, une véritable philosophie louant l'élégance, la simplicité de la beauté des objets du quotidien. Notre revêtement mural Iki avec ses lignes diagonales qui créent un motif à chevrons attire le regard. Les écarts entre les lignes, volontairement irréguliers, confèrent un aspect ludique, plein d'énergie, qui insuffle du relief à l'effet 3D hypnotisant. Ultime touche de luxe ? Un velours ultra raffiné au toucher ultra doux, absolument irrésistible.



Pendant la pose:



éponger immédiatement d'éventuelles taches de colle (avant que la colle n'ait séché) avec un chiffon blanc propre, humide et non pelucheux. Épongez après la pose de chaque lé.

Maintenance:

Essayez tout d'abord d'appliquer la colle sur une zone peu visible. Éliminez immédiatement d'éventuelles taches, avant qu'elles n'aient séché, en épongeant soigneusement la surface avec un chiffon blanc propre, humide et non pelucheux. Utilisez uniquement de l'eau claire, pas de savon.

Évitez tout frottement excessif de la surface. Évitez toute imprégnation excessive de la surface.

Vous pouvez éliminer la poussière à l'aide d'un chiffon propre, humide et non pelucheux ou à l'aide d'une brosse à poils doux, ou en aspirant légèrement à l'aide d'un embout à poils courts pour éviter d'endommager la surface.

Arte n'endosse aucune responsabilité si des dommages sont occasionnés au produit pendant le processus de nettoyage.



Plus d'informations? [Cliquez ici](#)



ARTE®

wallcoverings for the ultimate in refinement