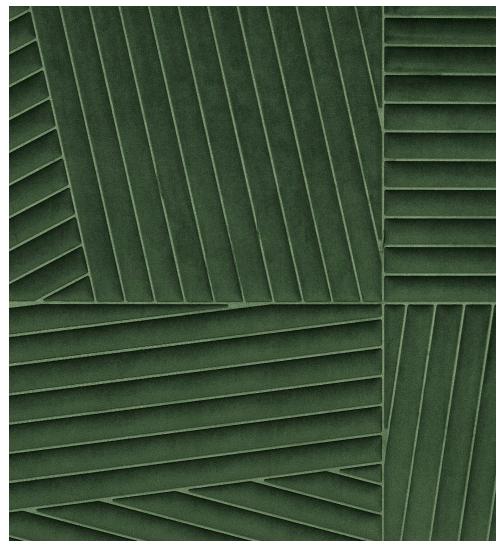


# SOINS & ENTRETIEN

---

Collection:	Kanso
Dessin:	Shibumi
Reference:	72534 • Olive
Composition:	Revêtement mural textile 3D sur intissé
Description:	Comment décrire Shibumi ? Cet adjectif utilisé au Japon incarne le mariage de la simplicité et de la complexité. Notre revêtement mural portant son nom est une expérience visuelle à part entière. Impossible de se lasser de ses lignes en diagonal qui changent sans cesse de direction, créant un motif plein de dynamisme et de relief. Le rendu effet 3D, ses finitions en velours, rendent Shibumi aussi beau à regarder qu'agréable à toucher. Succomberez-vous à la tentation ?



---

## Pendant la pose:



éponger immédiatement d'éventuelles taches de colle (avant que la colle n'ait séché) avec un chiffon blanc propre, humide et non pelucheux. Épongez après la pose de chaque lé.

---

## Maintenance:

Essayez tout d'abord d'appliquer la colle sur une zone peu visible. Éliminez immédiatement d'éventuelles taches, avant qu'elles n'aient séché, en épongeant soigneusement la surface avec un chiffon blanc propre, humide et non pelucheux. Utilisez uniquement de l'eau claire, pas de savon.

Évitez tout frottement excessif de la surface. Évitez toute imprégnation excessive de la surface.

Vous pouvez éliminer la poussière à l'aide d'un chiffon propre, humide et non pelucheux ou à l'aide d'une brosse à poils doux, ou en aspirant légèrement à l'aide d'un embout à poils courts pour éviter d'endommager la surface.

---

Arte n'endosse aucune responsabilité si des dommages sont occasionnés au produit pendant le processus de nettoyage.



Plus d'informations? [Cliquez ici](#)



---

ARTE®

wallcoverings for the ultimate in refinement