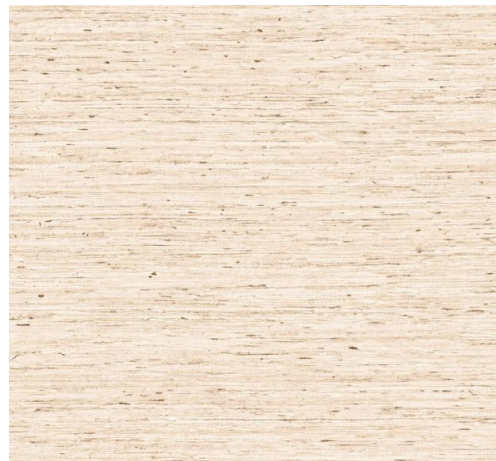


SOINS & ENTRETIEN

Collection:	Pampas
Dessin:	Motas
Reference:	73500 • Mushroom
Composition:	Papier peint en vinyle sur papier
Description:	Derrière ce revêtement mural vinyle, des fibres tissées inspirées de la plante qu'est la Marante, reconnaissable à ses mouchetures colorées qui parsèment son feuillage. Ces petites taches – motas en espagnol – apportent du réalisme à l'ensemble. Tout est dans le détail et certaines parties des fibres plus relâchées soulignent, quant à elles, l'aspect authentique du motif.



Pendant la pose:



Nettoyez immédiatement et soigneusement d'éventuelles taches de colle (avant que la colle n'ait séché) à l'eau claire et avec une éponge souple. Épongez après la pose de chaque lé.

Maintenance:

Essayez tout d'abord d'appliquer la colle sur une zone peu visible. Nettoyez immédiatement d'éventuelles taches, avant qu'elles n'aient séché, en épongeant soigneusement la surface avec de l'eau claire et une éponge souple. Pour des taches plus tenaces, une solution savonneuse au pH neutre peut être ajoutée à l'eau. Rincez toujours à l'eau claire chaude.

N'utilisez jamais de nettoyeurs à base de solvants.

Séchez avec un chiffon propre non pelucheux.

Vous pouvez éliminer la poussière à l'aide d'un chiffon propre, humide et non pelucheux ou à l'aide d'une brosse à poils doux, ou en aspirant légèrement à l'aide d'un embout à poils courts pour éviter d'endommager la surface.

Arte n'endosse aucune responsabilité si des dommages sont occasionnés au produit pendant le processus de nettoyage.



Plus d'informations? [Cliquez ici](#)



ARTE®

wallcoverings for the ultimate in refinement