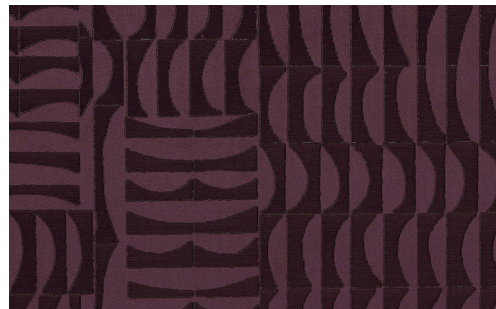


SOINS & ENTRETIEN

Collection:	Kharga
Dessin:	Barkhan
Reference:	74002 • Burgundy
Composition:	Revêtement mural textile sur intissé
Description:	Ce motif évoque les dunes du même nom, créées par le vent dans le désert qui sculpte cette forme si caractéristique de croissants. Un motif confectionné dans un tissu de velours qui accentue son relief.



Pendant la pose:



Éponger immédiatement d'éventuelles taches de colle (avant que la colle n'ait séché) avec un chiffon blanc propre, humide et non pelucheux. Épongez après la pose de chaque lé.

Maintenance:

Essayez tout d'abord d'appliquer la colle sur une zone peu visible. Éliminez immédiatement d'éventuelles taches, avant qu'elles n'aient séché, en épongeant soigneusement la surface avec un chiffon blanc propre, humide et non pelucheux. Utilisez uniquement de l'eau claire, pas de savon.

Évitez tout frottement excessif de la surface. Évitez toute imprégnation excessive de la surface.

Vous pouvez éliminer la poussière à l'aide d'un chiffon propre, humide et non pelucheux ou à l'aide d'une brosse à poils doux, ou en aspirant légèrement à l'aide d'un embout à poils courts pour éviter d'endommager la surface.

Arte n'endosse aucune responsabilité si des dommages sont occasionnés au produit pendant le processus de nettoyage.



Plus d'informations? [Cliquez ici](#)



ARTE®

wallcoverings for the ultimate in refinement