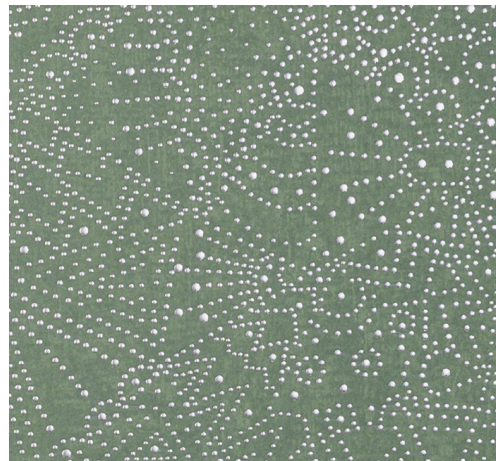


SOINS & ENTRETIEN

Collection:	Kharga
Dessin:	Gobi
Reference:	74032 • Sage Green
Composition:	Revêtement mural sur intissé
Description:	Quand la nuit tombe sur le ciel dégagé de Gobi, l'un des plus froids déserts du monde, des millions d'étoiles illuminent la voûte céleste. Nous avons souhaité que ce motif reflète à la perfection l'immensité de ce ciel étoilé, hypnotique et énigmatique. Le contraste des points scintillants et des nuances de bleu, parfois profondes, parfois claires, nous entraîne dans les hautes sphères.



Pendant la pose:



Nettoyez immédiatement et soigneusement d'éventuelles taches de colle (avant que la colle n'ait séché) à l'eau claire et avec une éponge souple. Épongez après la pose de chaque lé.

Maintenance:

Essayez tout d'abord d'appliquer la colle sur une zone peu visible. Nettoyez immédiatement d'éventuelles taches, avant qu'elles n'aient séché, en épongeant soigneusement la surface avec de l'eau claire et une éponge souple. Utilisez uniquement de l'eau claire, pas de savon.

Séchez avec un chiffon propre non pelucheux.

Évitez tout frottement excessif de la surface. Évitez toute imprégnation excessive de la surface.

Vous pouvez éliminer la poussière à l'aide d'un chiffon propre, humide et non pelucheux ou à l'aide d'une brosse à poils doux, ou en aspirant légèrement à l'aide d'un embout à poils courts pour éviter d'endommager la surface.

Arte n'endosse aucune responsabilité si des dommages sont occasionnés au produit pendant le processus de nettoyage.



Plus d'informations? [Cliquez ici](#)



ARTE®

wallcoverings for the ultimate in refinement