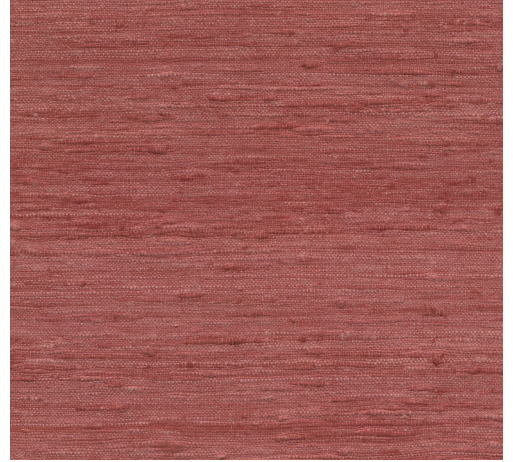


SOINS & ENTRETIEN

Collection:	Wild Silk
Dessin:	Pure Silk
Reference:	8 6530 • Blush
Composition:	Revêtement mural textile sur intissé
Description:	Fils de trame et fils de chaîne au tissage irrégulier s'enchevêtrent et donnent vie à Pure Silk et à son aspect si authentique. Pour cela, Arte a fait le choix de l'excellence : les fils de soie utilisés, du type Katia, ont été choisis pour leur légèreté, leur brillance et sont filés à la main. Ainsi cette soie 100% véritable est marquée d'un savoir-faire artisanal incomparable.



Pendant la pose:



éponger immédiatement d'éventuelles taches de colle (avant que la colle n'ait séché) avec un chiffon blanc propre, humide et non pelucheux. Épongez après la pose de chaque lé.

Maintenance:

Essayez tout d'abord d'appliquer la colle sur une zone peu visible. Éliminez immédiatement d'éventuelles taches, avant qu'elles n'aient séché, en épongeant soigneusement la surface avec un chiffon blanc propre, humide et non pelucheux. Utilisez uniquement de l'eau claire, pas de savon.

Évitez tout frottement excessif de la surface. Évitez toute imprégnation excessive de la surface.

Vous pouvez éliminer la poussière à l'aide d'un chiffon propre, humide et non pelucheux ou à l'aide d'une brosse à poils doux, ou en aspirant légèrement à l'aide d'un embout à poils courts pour éviter d'endommager la surface.

Arte n'endosse aucune responsabilité si des dommages sont occasionnés au produit pendant le processus de nettoyage.



Plus d'informations? [Cliquez ici](#)



ARTE®

wallcoverings for the ultimate in refinement