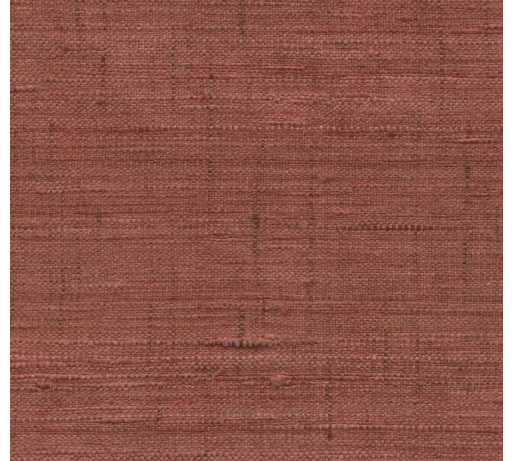


# SOINS & ENTRETIEN

---

Collection:	Wild Silk
Dessin:	Ghicha Silk
Reference:	86540 • Terracotta
Composition:	Revêtement mural textile sur intissé
Description:	Cette création Arte s'inspire du Ghicha, soie tissée à la main par des maîtres artisans à partir d'un fil ultra fin, obtenu d'un ver sauvage, endémique de l'Inde. Son filage à la main, laborieux et précieux, fait naître des aspérités qui soulignent justement son caractère authentique et unique. Ghicha Silk ou la perfection imparfaite, issue de la nature et du travail artisanal.



---

## Pendant la pose:



éponger immédiatement d'éventuelles taches de colle (avant que la colle n'ait séché) avec un chiffon blanc propre, humide et non pelucheux. Épongez après la pose de chaque lé.

## Maintenance:

Essayez tout d'abord d'appliquer la colle sur une zone peu visible. Éliminez immédiatement d'éventuelles taches, avant qu'elles n'aient séché, en épongeant soigneusement la surface avec un chiffon blanc propre, humide et non pelucheux. Utilisez uniquement de l'eau claire, pas de savon.

Évitez tout frottement excessif de la surface. Évitez toute imprégnation excessive de la surface.

Vous pouvez éliminer la poussière à l'aide d'un chiffon propre, humide et non pelucheux ou à l'aide d'une brosse à poils doux, ou en aspirant légèrement à l'aide d'un embout à poils courts pour éviter d'endommager la surface.

Arte n'endosse aucune responsabilité si des dommages sont occasionnés au produit pendant le processus de nettoyage.



Plus d'informations? [Cliquez ici](#)



ARTE®

wallcoverings for the ultimate in refinement