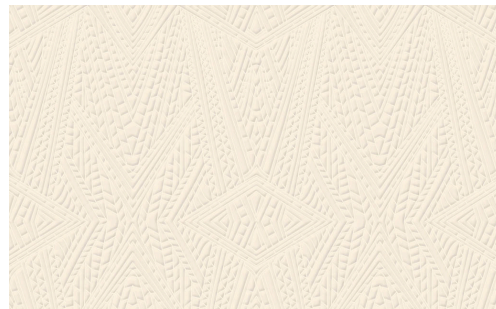


# SOINS & ENTRETIEN

---

Collection:	Moooi Wallcovering Extinct Animals
Dessin:	Dwarf Rhino
Reference:	MO2081 • Egg Shell
Composition:	Revêtement mural textile 3D sur intissé
Description:	Revêtement mural en 3D à l'aspect doux de daim, basé sur la structure unique de la peau ancienne et des plis typiques de couleur gris-brun qui recouvre le corps du Dwarf Rhino, à l'apparence d'une armure.



---

## Pendant la pose:



Éponger immédiatement d'éventuelles taches de colle (avant que la colle n'ait séché) avec un chiffon blanc propre, humide et non pelucheux. Épongez après la pose de chaque lé.

---

## Maintenance:

Essayez tout d'abord d'appliquer la colle sur une zone peu visible. Éliminez immédiatement d'éventuelles taches, avant qu'elles n'aient séché, en épongeant soigneusement la surface avec un chiffon blanc propre, humide et non pelucheux. Utilisez uniquement de l'eau claire, pas de savon.

Évitez tout frottement excessif de la surface. Évitez toute imprégnation excessive de la surface.

Vous pouvez éliminer la poussière à l'aide d'un chiffon propre, humide et non pelucheux ou à l'aide d'une brosse à poils doux, ou en aspirant légèrement à l'aide d'un embout à poils courts pour éviter d'endommager la surface.

Arte n'endosse aucune responsabilité si des dommages sont occasionnés au produit pendant le processus de nettoyage.



Plus d'informations? [Cliquez ici](#)



ARTE®

wallcoverings for the ultimate in refinement