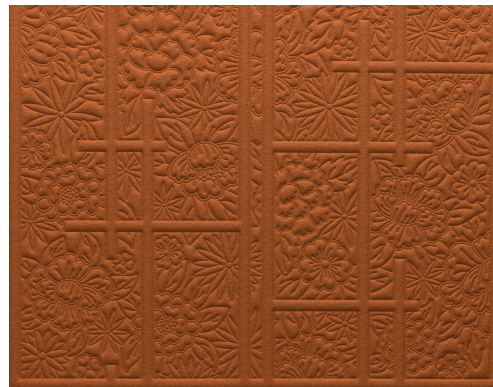


SOINS & ENTRETIEN

Collection:	Moooi Wallcovering Tokyo Blue
Dessin:	Shoji Blossom
Reference:	MO3032 • Copper
Composition:	Revêtement mural textile 3D sur intissé
Description:	Fleurs de cerisier symboliques et lignes droites ressemblant à l'ambiance minimaliste des panneaux japonais Shoji. Opposé au contraste saisissant des teintes roses sur le papier Washi translucide, ce revêtement mural 3D monotone en denim ou laine feutrée respire la tranquillité.



Pendant la pose:



éponger immédiatement d'éventuelles taches de colle (avant que la colle n'ait séché) avec un chiffon blanc propre, humide et non pelucheux. Épongez après la pose de chaque lé.

Maintenance:

Essayez tout d'abord d'appliquer la colle sur une zone peu visible. Éliminez immédiatement d'éventuelles taches, avant qu'elles n'aient séché, en épongeant soigneusement la surface avec un chiffon blanc propre, humide et non pelucheux. Utilisez uniquement de l'eau claire, pas de savon.

Évitez tout frottement excessif de la surface. Évitez toute imprégnation excessive de la surface.

Vous pouvez éliminer la poussière à l'aide d'un chiffon propre, humide et non pelucheux ou à l'aide d'une brosse à poils doux, ou en aspirant légèrement à l'aide d'un embout à poils courts pour éviter d'endommager la surface.

Arte n'endosse aucune responsabilité si des dommages sont occasionnés au produit pendant le processus de nettoyage.



Plus d'informations? [Cliquez ici](#)



ARTE®

wallcoverings for the ultimate in refinement