

# ROSACE

Collection Intrigue



## L'histoire de la collection

La collection Intrigue est le résultat d'un processus que nous appelons thermoformage. Comme l'évoque son nom, c'est au moyen de la chaleur qu'une forme est moulée dans la matière. Chauffer la matière lui confère un bel aspect satiné qui reflète la lumière. Fascinant à voir, irrésistible à toucher. En outre, grâce à la combinaison des matériaux utilisés ce revêtement mural possède des qualités d'insonorisation.

## Spécifications techniques

|                         |   |
|-------------------------|---|
| Référence               | <u>10550</u>  |
| Catégorie de produit    | Couture   |
| Composition             | Revêtement mural textile 3D sur intissé                                     |
| Dimensions              | Largeur 126 cm / livrable au mètre linéaire                                 |
| Raccord                 | Raccord droit 42 cm   |
| Remarque                | Avec traitement anti-taches et effet imperméable, effet acoustique amélioré |
| Adhésive                | Arte Clearpro ou une colle à dispersion de bonne qualité                    |
| Comment encoller        | Encoller les murs   |
| Résistance à la lumière | Disponible sur demande  |
| Comment enlever         | Arrachable à sec  |
| Résistance au feu EU    | B-s1, d0  |
| Résistance au feu US    | Class A   |
| Maintenance             | Epongeable au moment de la pose (tamponner la colle humide)                 |



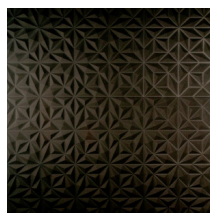
## Couleurs (5)



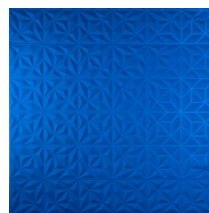
10550



10551



10552

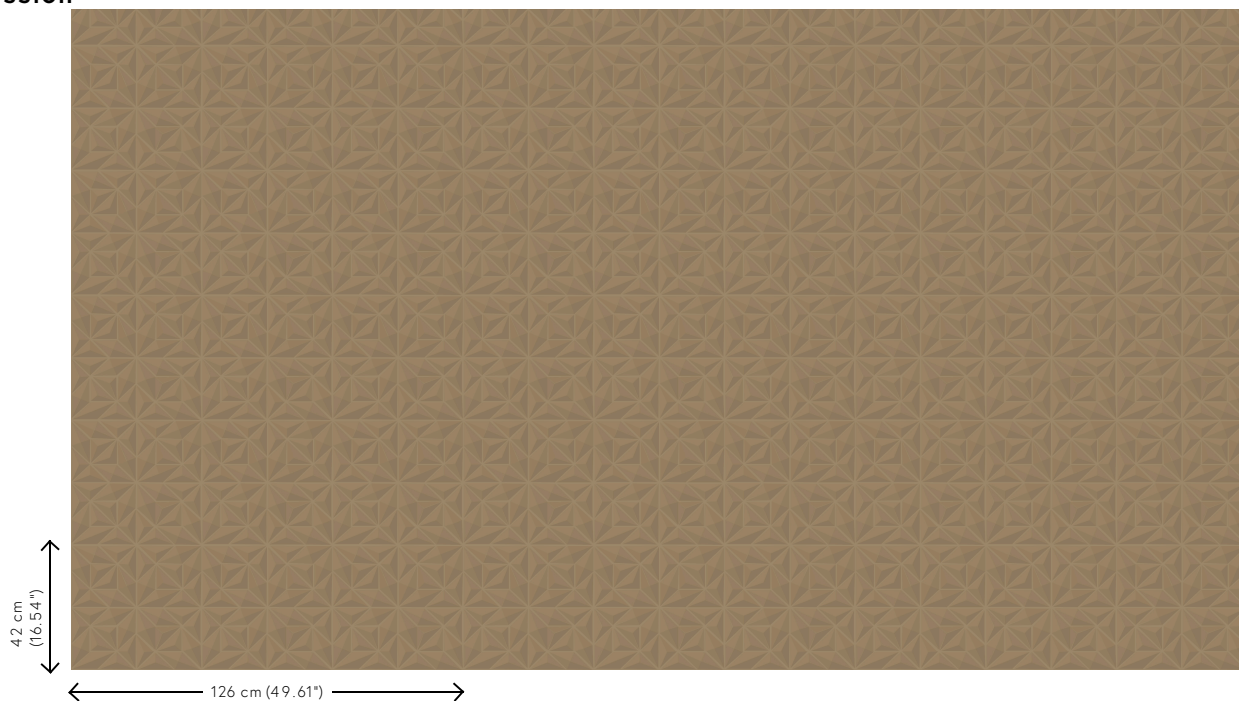


10553



10554

## Impression



Plus d'infos? [Cliquez ici](#)

Commandez des échantillons, calculez des quantités, consultez des vidéos d'instructions, téléchargez des informations techniques et plus: [www.arte-international.com](http://www.arte-international.com)



ARTE®

wallcoverings for the ultimate in refinement