

ROSACE

Collection Intrigue

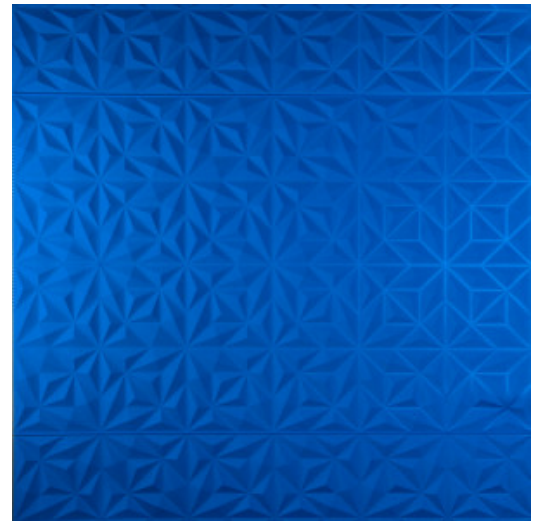


L'histoire de la collection

La collection Intrigue est le résultat d'un processus que nous appelons thermoformage. Comme l'évoque son nom, c'est au moyen de la chaleur qu'une forme est moulée dans la matière. Chauffer la matière lui confère un bel aspect satiné qui reflète la lumière. Fascinant à voir, irrésistible à toucher. En outre, grâce à la combinaison des matériaux utilisés ce revêtement mural possède des qualités d'insonorisation.

Spécifications techniques

Référence	<u>10553</u>
Catégorie de produit	Couture
Composition	Revêtement mural textile 3D sur intissé
Dimensions	Largeur 126 cm / livrable au mètre linéaire
Raccord	Raccord droit 42 cm
Remarque	Avec traitement anti-taches et effet imperméable, effet acoustique amélioré
Adhésive	Arte Clearpro ou une colle à dispersion de bonne qualité
Comment encoller	Encoller les murs
Résistance à la lumière	Disponible sur demande
Comment enlever	Arrachable à sec
Résistance au feu EU	B-s1, d0
Résistance au feu US	Class A
Maintenance	Epongeable au moment de la pose (tamponner la colle humide)



Couleurs (5)



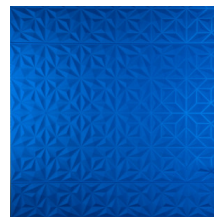
10550



10551



10552

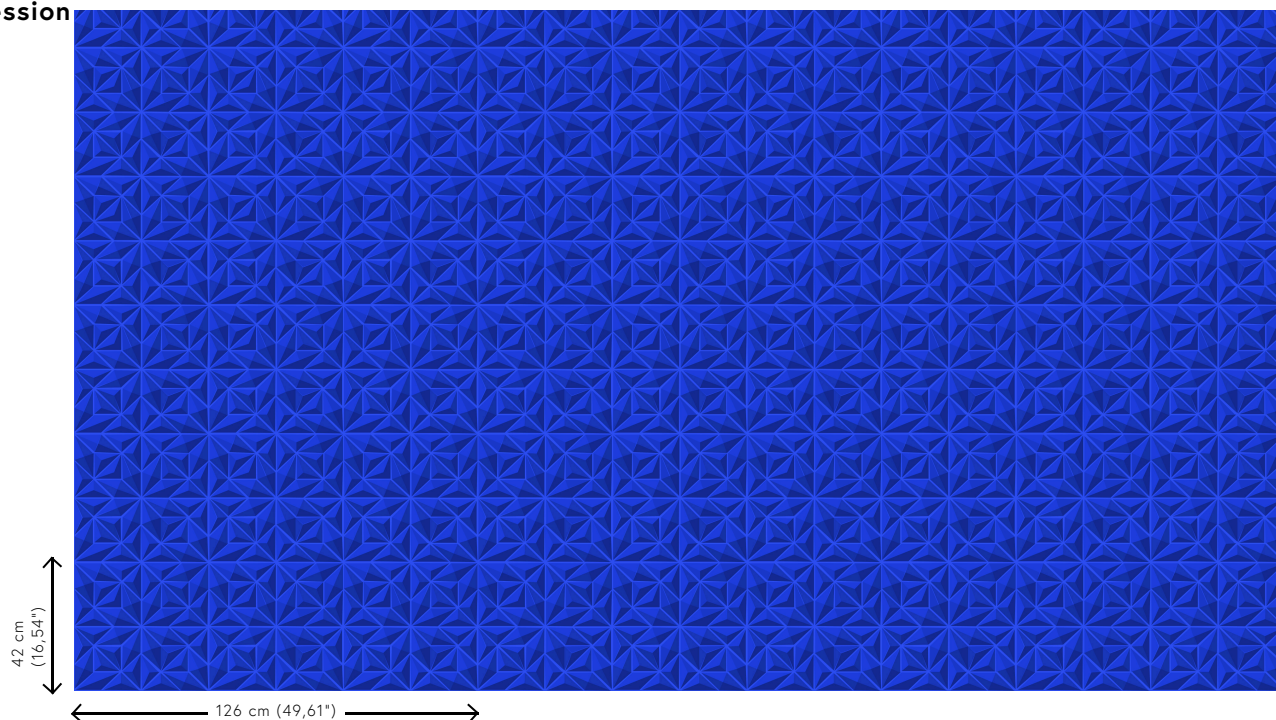


10553



10554

Impression



Plus d'infos? [Cliquez ici](#)

Commandez des échantillons, calculez des quantités, consultez des vidéos d'instructions, téléchargez des informations techniques et plus: www.arte-international.com



ARTE®

wallcoverings for the ultimate in refinement