

KATAN SILK

Collection Alaya



L'histoire de la collection

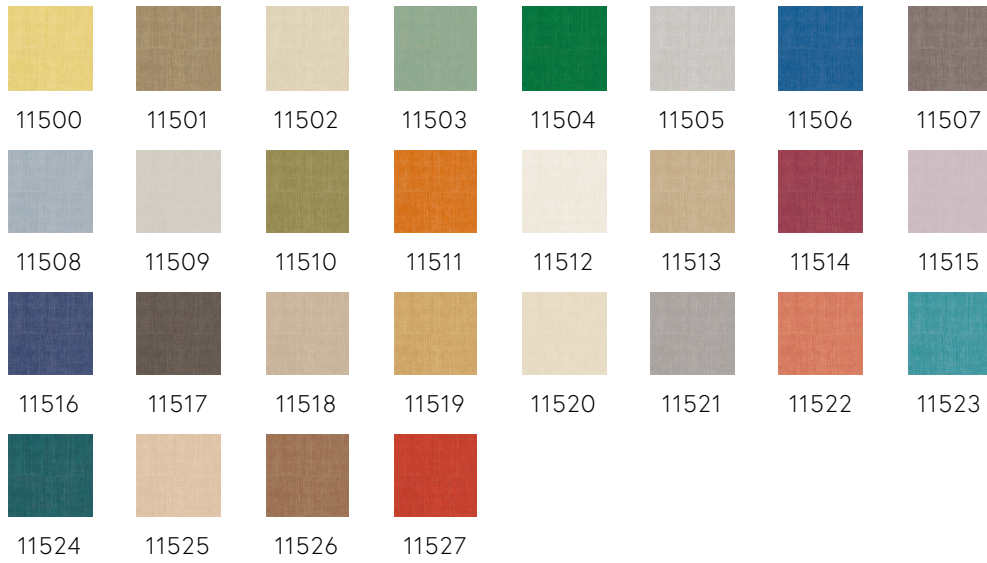
Plus de 2000 ans après son ouverture, l'ancienne route de la Soie qui relie l'Extrême-Orient et l'Occident, continue de nous fasciner. Ce réseau de voies commerciales était jadis emprunté par des marchands aux caravanes lourdement chargées de soie et d'autres denrées précieuses. Un véritable périple les attendait, jalonné d'aventures, notamment lorsque le voyage atteignait la chaîne de montagnes de l'Himalaya.

Spécifications techniques

| | |
|-------------------------|--|
| Référence | <u>11518</u> • Oat |
| Catégorie de produit | Refined |
| Composition | Papier peint en vinyle sur papier |
| Description | Un imprimé sur un effet soie somptueux et aérien, à grand renfort de détails |
| Dimensions | Rouleaux de 10,05 m x 1,00 m = 10 m ² |
| Raccord | Raccord sauté 90/45 cm |
| Adhésive | Arte Clearpro ou une colle à dispersion de bonne qualité |
| Comment encoller | Méthode 1 : encoller le mur et humidifier les lés. Méthode 2 : encoller les lés. |
| Résistance à la lumière | Bonne solidité des coloris à la lumière |
| Comment enlever | Pelable |
| Résistance au feu EU | B-s2, d0 |
| Résistance au feu US | Class A |
| Maintenance | Lessivable |



Couleurs (28)



Plus d'infos? [Cliquez ici](#)

Commandez des échantillons, calculez des quantités, consultez des vidéos d'instructions, téléchargez des informations techniques et plus: www.arte-international.com



ARTE®

wallcoverings for the ultimate in refinement