



# CASALIAN

Collection Carabao

## L'histoire de la collection

Pour cette collection, on s'est rendu dans un des endroits les plus exotiques et paradisiaques au monde : les Philippines. Une des plus grandes richesses naturelles de ce pays est le bananier, une plante géante dont les fibres sont utilisées pour donner une personnalité unique à ce revêtement mural. L'abattage des bananiers est sévèrement réglementé. Ils prospèrent très largement aux Philippines, mais ils ne peuvent porter des fruits que trois fois. Ils doivent ensuite être abattus afin de pouvoir à nouveau croître. La collection Carabao est réalisée avec les pétioles des feuilles fanées de bananiers.

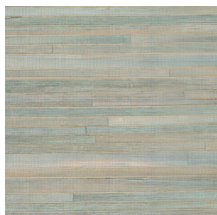
Le nom de cette collection exotique est emprunté à l'animal emblématique du pays : le carabao ou buffle d'eau asiatique.

## Spécifications techniques

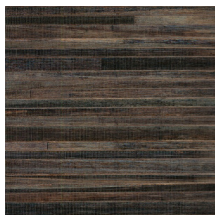
Référence	<u>14029</u> • Evergreen
Catégorie de produit	Couture
Composition	Revêtement mural naturel sur intissé
Description	Revêtement mural composé d'écorces de bananier et fait à la main
Dimensions	Largeur 91 cm / livrable au mètre linéaire
Raccord	Raccord libre 0 cm
Remarque	Que les lés soient bien marqués est inhérent au produit et cet effet a l'intention d'accentuer le charme authentique de celui-ci
Adhésive	Arte Clearpro ou une colle à dispersion de bonne qualité
Comment encoller	Humidifier le produit, encoller le mur
Résistance à la lumière	Solidité modérée des coloris à la lumière
Comment enlever	Arrachable à sec
Résistance au feu EU	B-s1, d0
Résistance au feu US	Class A
Maintenance	Lavable



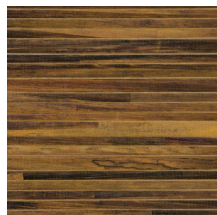
## Couleurs (12)



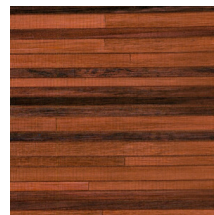
14020



14021



14022



14023



14024



14025



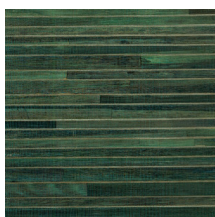
14026



14027



14028



14029



14030



14031

Plus d'infos? [Cliquez ici](#)

Commandez des échantillons, calculez des quantités, consultez des vidéos d'instructions, téléchargez des informations techniques et plus: [www.arte-international.com](http://www.arte-international.com)



ARTE®

wallcoverings for the ultimate in refinement