

MOIRE

Collection Kharga

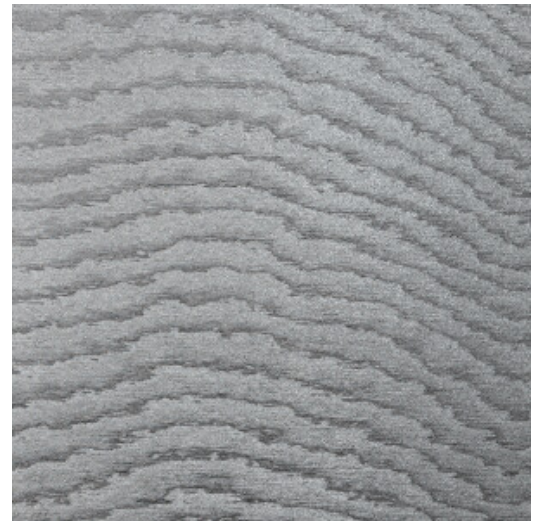


L'histoire de la collection

Parmi les grandes oasis d'Egypte, Kharga fit figure d'étape incontournable durant l'ancienne route commerciale. Aussi avons-nous imaginé la collection comme un voyage à travers le Sahara. Kharga incarne toutes les facettes du désert, de l'éblouissant soleil au zénith à l'étincelant ciel étoilé. Nous n'avons omis aucun détail. Même les matériaux fréquemment utilisés dans la confection des tapis artisanaux et des tenues des nomades sont représentés. Destination le désert et ses paysages énigmatiques et lunaires.

Spécifications techniques

Référence	<u>15001A</u> • Moon Silver
Catégorie de produit	Couture
Composition	Revêtement mural textile sur intissé
Description	Admirez les effets hypnotiques du revêtement mural brillant, Moiré le bien nommé
Dimensions	Largeur 140 cm / livrable au mètre linéaire
Raccord	Raccord libre 0 cm
Remarque	Les motifs sont réalisés de manière aléatoire, ce qui rend chaque mètre de textile tout à fait unique
Adhésive	Arte Clearpro ou une colle à dispersion de bonne qualité
Comment encoller	Encoller les murs
Résistance à la lumière	Bonne solidité des coloris à la lumière
Comment enlever	Arrachable à sec
Résistance au feu EU	B-s1, d0
Résistance au feu US	Class A
Maintenance	Epongeable au moment de la pose (tamponner la colle humide)



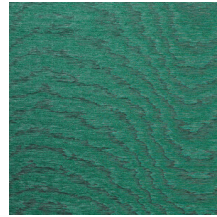
Couleurs (5)



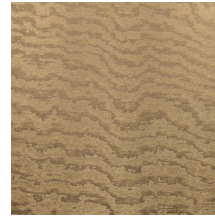
15000A



15001A



15008A



15011A



15012A

Plus d'infos? [Cliquez ici](#)

Commandez des échantillons, calculez des quantités, consultez des vidéos d'instructions, téléchargez des informations techniques et plus: www.arte-international.com



ARTE®

wallcoverings for the ultimate in refinement