

# MOIRE

Collection Vertigo

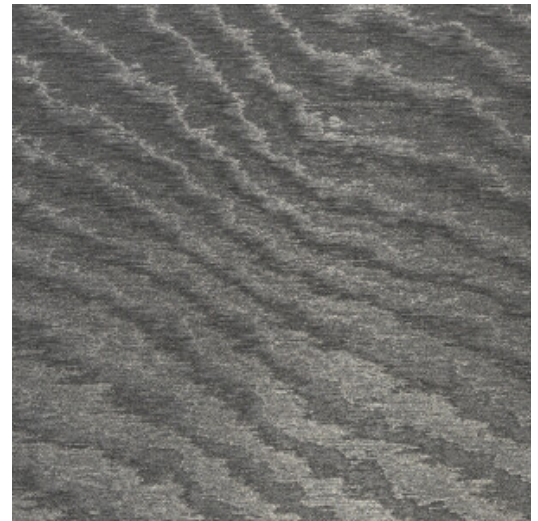


## L'histoire de la collection

Vertigo brille et scintille dans votre intérieur. Le revêtement mural textile d'Arte habille vos murs d'un tissu délicat et brillant. Les mouvements de vagues, caractéristiques de l'effet moiré, rappellent les doux reflets de l'eau.

## Spécifications techniques

Référence	<u>15005</u>
Catégorie de produit	Couture
Composition	Revêtement mural textile sur intissé
Description	Revêtement mural avec une application technique de moiré qui nous permet d'obtenir un dessin constitué d'ondulations, composé des motifs concentriques plus ou moins grands
Dimensions	Largeur 140 cm / livrable au mètre linéaire
Raccord	Raccord libre 0 cm
Remarque	Les motifs sont réalisés de manière aléatoire, ce qui rend chaque mètre de textile tout à fait unique
Adhésive	Arte Clearpro ou une colle à dispersion de bonne qualité
Comment encoller	Encoller les murs
Résistance à la lumière	Bonne solidité des coloris à la lumière
Comment enlever	Arrachable à sec
Résistance au feu EU	B-s1, d0
Résistance au feu US	Class A
Maintenance	Epongeable au moment de la pose (tamponner la colle humide)



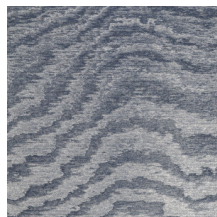
## Couleurs (13)



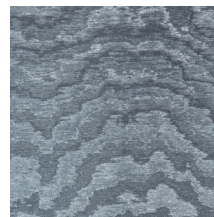
15000



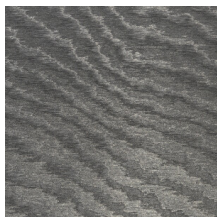
15001



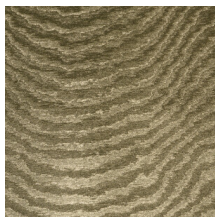
15003



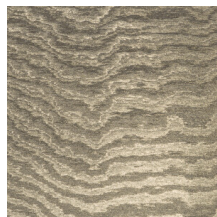
15004



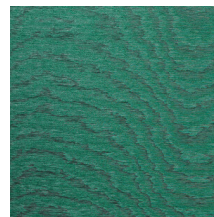
15005



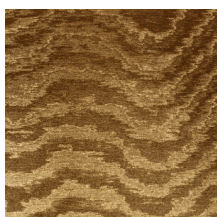
15006



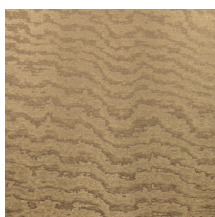
15007



15008



15010



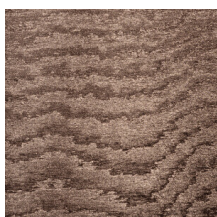
15011



15012



15013



15014

Plus d'infos? [Cliquez ici](#)

Commandez des échantillons, calculez des quantités, consultez des vidéos d'instructions, téléchargez des informations techniques et plus: [www.arte-international.com](http://www.arte-international.com)



ARTE®

wallcoverings for the ultimate in refinement