

ALATA

Collection Icarus



L'histoire de la collection

La mythologie grecque raconte que Dédale et son fils Icare sont prisonniers sur l'île de Crète. Pour s'échapper, Dédale a l'idée de créer des ailes faites de plumes et de cire d'abeille. Il recommande à son fils Icare de ne voler ni trop bas, au niveau de la mer, ni trop haut, près du soleil, pour éviter tout danger. Mais, ignorant ses conseils, Icare se rapproche du soleil. La cire fond, provoquant sa chute.

Spécifications techniques

Référence	<u>15710</u> • Straw
Catégorie de produit	Couture
Composition	Revêtement mural naturel sur intissé
Description	Revêtement mural en sisal tissé, brodé d'un motif en jute
Dimensions	Rouleaux de 7,20 m x 0,86 m = 6,19 m ²
Raccord	Raccord droit 13 cm
Remarque	De petites irrégularités et des légères variations de couleur sont inhérentes aux matériaux naturels et aux designs faits à la main. Elles soulignent la beauté authentique de ces revêtements muraux.
Adhésive	Arte Clearpro ou une colle à dispersion de bonne qualité
Comment encoller	Humidifier le produit, encoller le mur
Résistance à la lumière	Solidité modérée des coloris à la lumière
Comment enlever	Arrachable à sec
Maintenance	Epongeable au moment de la pose (tamponner la colle humide)



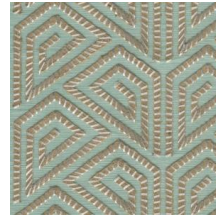
Couleurs (6)



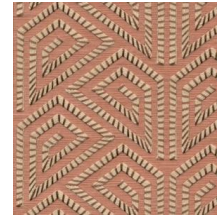
15710



15711



15712



15713



15714



15715

Impression



Plus d'infos? [Cliquez ici](#)

Commandez des échantillons, calculez des quantités, consultez des vidéos d'instructions, téléchargez des informations techniques et plus: www.arte-international.com



ARTE®

wallcoverings for the ultimate in refinement