

Wave

Collection Ginkgo



L'histoire de la collection

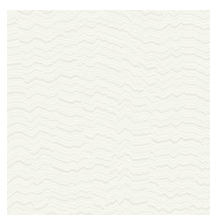
Cette collection porte le nom de son motif le plus marquant : Ginkgo représente une profusion de feuilles du noyer du Japon, ou Ginkgo biloba, un arbre exceptionnel que l'on trouve rarement sous nos latitudes. L'autre motif botanique, Ikebana, insuffle également de la vie à votre intérieur, tandis que les dessins Maya et Yumi apportent une touche audacieuse. Quatre faux-unis viennent compléter la collection, chacun apportant du caractère à votre intérieur à sa manière.

Spécifications techniques

Référence	<u>21940</u>
Composition	Papier peint sur intissé
Dimensions	Rouleaux de 10,05 m x 0,53 m
Raccord	Raccord droit 8 cm, ou raccord libre
Adhésive	Arte Clearpro ou une colle à dispersion de bonne qualité
Comment encoller	Encoller les murs
Résistance à la lumière	Bonne solidité des coloris à la lumière
Comment enlever	Arrachable à sec
Maintenance	Lessivable et brossable



Couleurs (5)



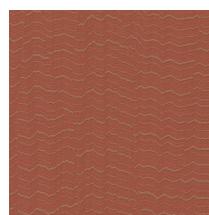
21940



21941



21942



21943



21944

Impression



Plus d'infos? [Cliquez ici](#)

Commandez des échantillons, calculez des quantités, consultez des vidéos d'instructions, téléchargez des informations techniques et plus: www.arte-international.com

