



LACE

Collection Amazone 2

L'histoire de la collection

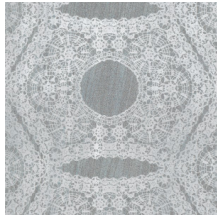
La forêt amazonienne regorge de trésors de couleurs et de textures. Il suffit de penser aux superbes plumes des aras, au bec multicolore du toucan ou aux ailes diaphanes des papillons tropicaux. Cette forêt vierge est la source d'inspiration de cette collection.

Spécifications techniques

| | |
|-------------------------|---|
| Référence | <u>23602</u> |
| Catégorie de produit | Couture |
| Composition | Revêtement mural textile sur intissé |
| Description | Revêtement mural composé de tissu plissé, avec un motif floqué. |
| Dimensions | Largeur 130 cm / livrable au mètre linéaire |
| Raccord | Raccord droit 64 cm |
| Remarque | Revêtement mural avec une impression floquée |
| Adhésive | Arte Clearpro ou une colle à dispersion de bonne qualité |
| Comment encoller | Encoller les murs |
| Résistance à la lumière | Bonne solidité des coloris à la lumière |
| Comment enlever | Arrachable à sec |
| Résistance au feu EU | B-s1, d0 |
| Résistance au feu US | Class A |
| Maintenance | Epongeable au moment de la pose (tamponner la colle humide) |



Couleurs (3)



23600

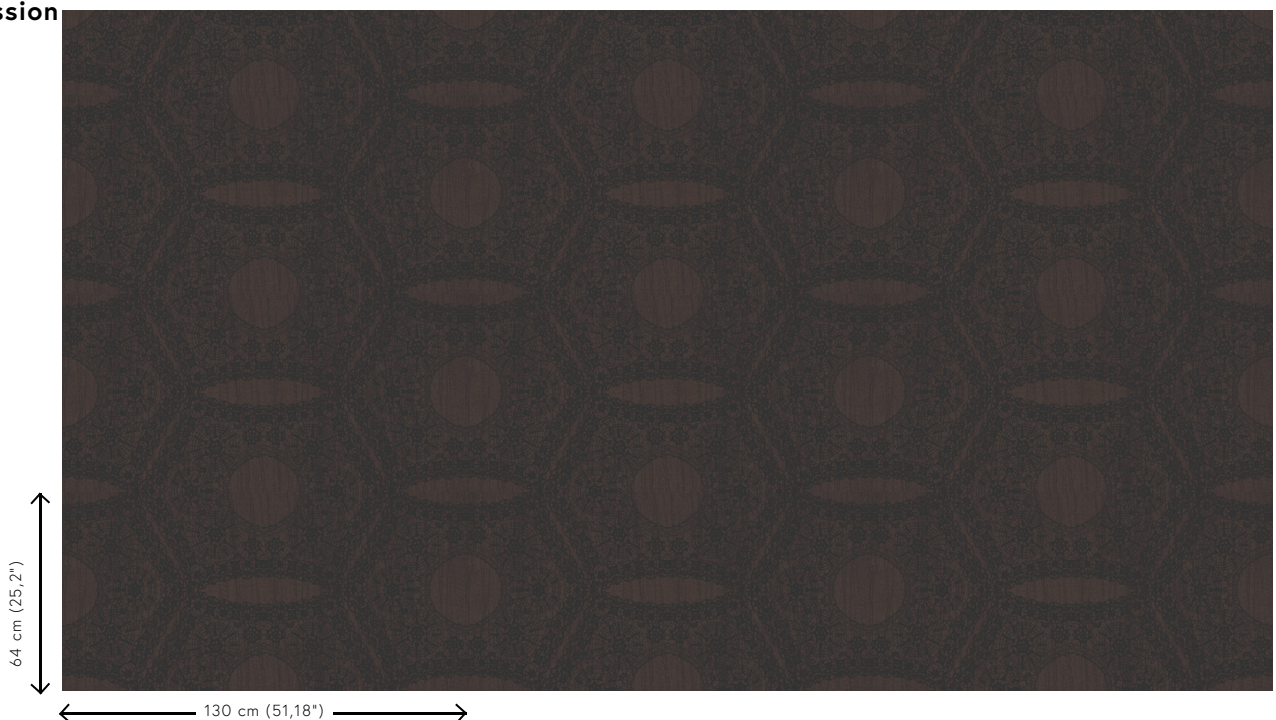


23601



23602

Impression



Plus d'infos? [Cliquez ici](#)

Commandez des échantillons, calculez des quantités, consultez des vidéos d'instructions, téléchargez des informations techniques et plus: www.arte-international.com



ARTE®

wallcoverings for the ultimate in refinement