

LE RAPHIA TISSÉ

Collection Essentials Les Naturels

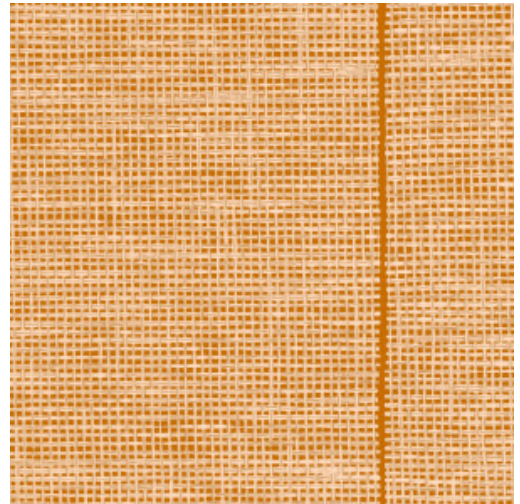
L'histoire de la collection

Depuis des siècles, l'homme nourrit une fascination pour les éléments de la nature. A l'image des herbes tissées utilisées pour orner l'intérieur et l'extérieur de nos lieux de vie. Au fil du temps, l'attrait pour ces trésors naturels n'a pas faibli. Les techniques de fabrication, elles, ont évolué. Les textiles sont devenus plus robustes et polyvalents. La collection Les Naturels a été pensée comme un hommage. Elle célèbre tous ces matériaux exceptionnels, héritages de la nature. Elle souligne le rendu chaleureux du raphia, valorise la texture subtile du sisal, sublime l'effet brut de l'herbe tressée. Leur beauté organique, leurs couleurs authentiques en font des matières qui apaisent notre intérieur tout en préservant ce lien précieux avec l'extérieur. Des imprimés qui se



Spécifications techniques

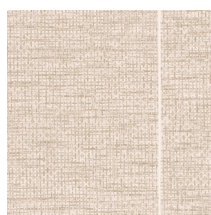
Référence	<u>26746</u> • Mandarine
Catégorie de produit	Refined
Composition	Papier peint sur intissé
Description	Le réalisme de l'imitation d'un raphia tissé sur fond coloré
Dimensions	Rouleaux de 8,50 m x 0,70 m = 6 m ²
Raccord	Raccord libre 0 cm
Remarque	De délicates lignes entre les différents lés créent un effet de panneau luxueux.
Adhésive	Arte Clearpro ou une colle à dispersion de bonne qualité
Comment encoller	Encoller les murs
Résistance à la lumière	Bonne solidité des coloris à la lumière
Comment enlever	Arrachable à sec
Classement au feu EU	B-s1, d0
Classement au feu US	Class A
Maintenance	Lavable
IMO Certified	



Couleurs (12)



26740



26741



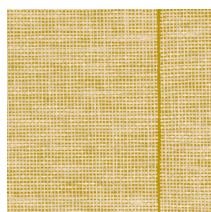
26742



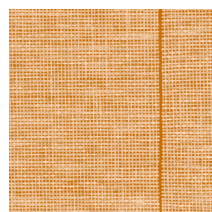
26743



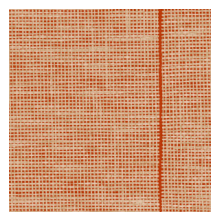
26744



26745



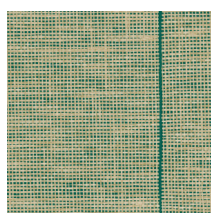
26746



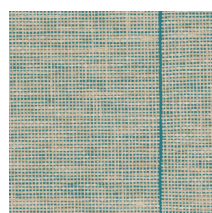
26747



26748



26749

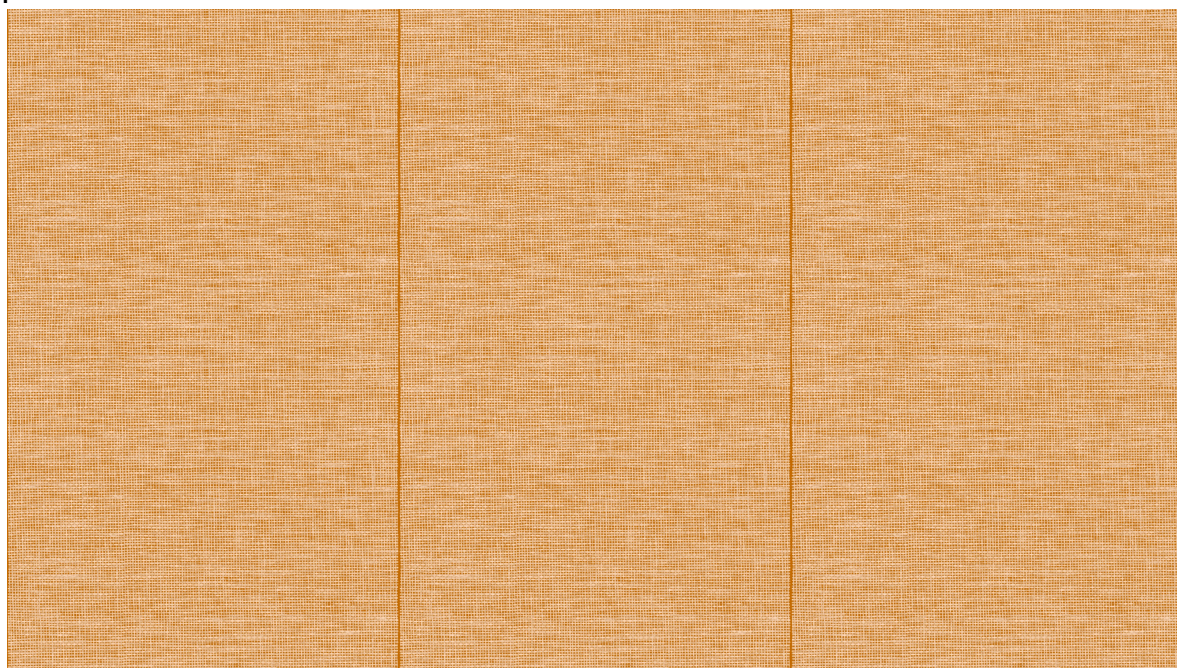


26750



26751

Impression



← 70 cm (27.56") →

Plus d'infos? [Cliquez ici](#)

Commandez des échantillons, calculez des quantités, consultez des vidéos d'instructions, téléchargez des informations techniques et plus: www.arte-international.com



ARTE®

wallcoverings for the ultimate in refinement