



VERDURE

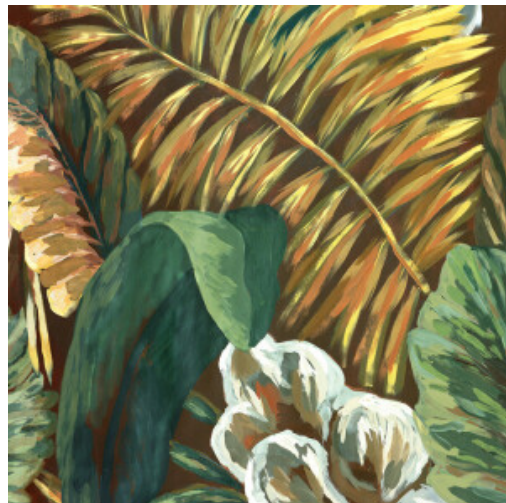
Collection Essentials Les Naturels

L'histoire de la collection

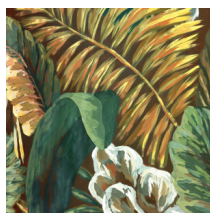
Depuis des siècles, l'homme nourrit une fascination pour les éléments de la nature. A l'image des herbes tissées utilisées pour orner l'intérieur et l'extérieur de nos lieux de vie. Au fil du temps, l'attrait pour ces trésors naturels n'a pas faibli. Les techniques de fabrication, elles, ont évolué. Les textiles sont devenus plus robustes et polyvalents. La collection Les Naturels a été pensée comme un hommage. Elle célèbre tous ces matériaux exceptionnels, héritages de la nature. Elle souligne le rendu chaleureux du raphia, valorise la texture subtile du sisal, sublime l'effet brut de l'herbe tressée. Leur beauté organique, leurs couleurs authentiques en font des matières qui apaisent notre intérieur tout en préservant ce lien précieux avec l'extérieur. Des imprimés qui se marient également à merveille avec les revêtements botaniques de cette gamme.

Spécifications techniques

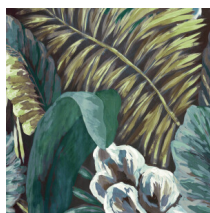
Référence	<u>26760</u> • Green Gold
Catégorie de produit	Exquise
Composition	Revêtement mural textile sur intissé
Description	Un luxuriant motif botanique, inspiré des tapisseries de verdure traditionnelles, peint à la main sur un prestigieux tissage fil à fil
Dimensions	Largeur 130 cm / livrable au mètre linéaire
Raccord	Raccord droit 100 cm
Adhésive	Arte Clearpro ou une colle à dispersion de bonne qualité
Comment encoller	Encoller les murs
Résistance à la lumière	Bonne solidité des coloris à la lumière
Comment enlever	Arrachable à sec
Résistance au feu EU	B-s1, d0
Résistance au feu US	Class A
Maintenance	Epongeable au moment de la pose (tamponner la colle humide)



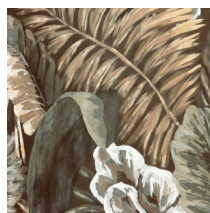
Couleurs (3)



26760



26761



26762

Impression



Plus d'infos? [Cliquez ici](#)

Commandez des échantillons, calculez des quantités, consultez des vidéos d'instructions, téléchargez des informations techniques et plus: www.arte-international.com



ARTE®

wallcoverings for the ultimate in refinement