

# GAMBISON

Collection Corium



## L'histoire de la collection

Nous sommes heureux de vous présenter Corium, le regard que pose Arte sur les symboles du début de la Renaissance. Des motifs historiques pleins d'authenticité, qui se mêlent et s'entrelacent. Point de départ de la collection, le cuir caprin. Prestigieux, il est réputé pour sa qualité et tout à la fois sa souplesse et sa résistance. Le nom de la collection signifie d'ailleurs cuir en latin et souligne ainsi l'essence même de la ligne de ces revêtements muraux.

## Spécifications techniques

Référence	<u>27430</u> • Cocoa
Catégorie de produit	Couture
Composition	Revêtement mural naturel sur intissé
Description	Un motif cousu à la main à partir de pièces en cuir satiné assemblées puis brodées
Dimensions	Largeur 100 cm / livrable au mètre linéaire
Raccord	Raccord droit 30 cm
Remarque	Revêtement mural en cuir caprin véritable. De légères imperfections, irrégularités et variations de couleur peuvent apparaître. De petites variations dimensionnelles du cuir cousu à la main sont inhérentes à la fabrication artisanale. Par conséquent, un alignement parfait lors de la pose ne peut être garanti.
Adhésive	Arte Clearpro ou une colle à dispersion de bonne qualité
Comment encoller	Encoller les murs
Résistance à la lumière	Solidité modérée des coloris à la lumière
Comment enlever	Arrachable à sec
Classement au feu EU	D-s1, d0
Classement au feu US	Class A
Maintenance	Non lavable



## Couleurs (2)

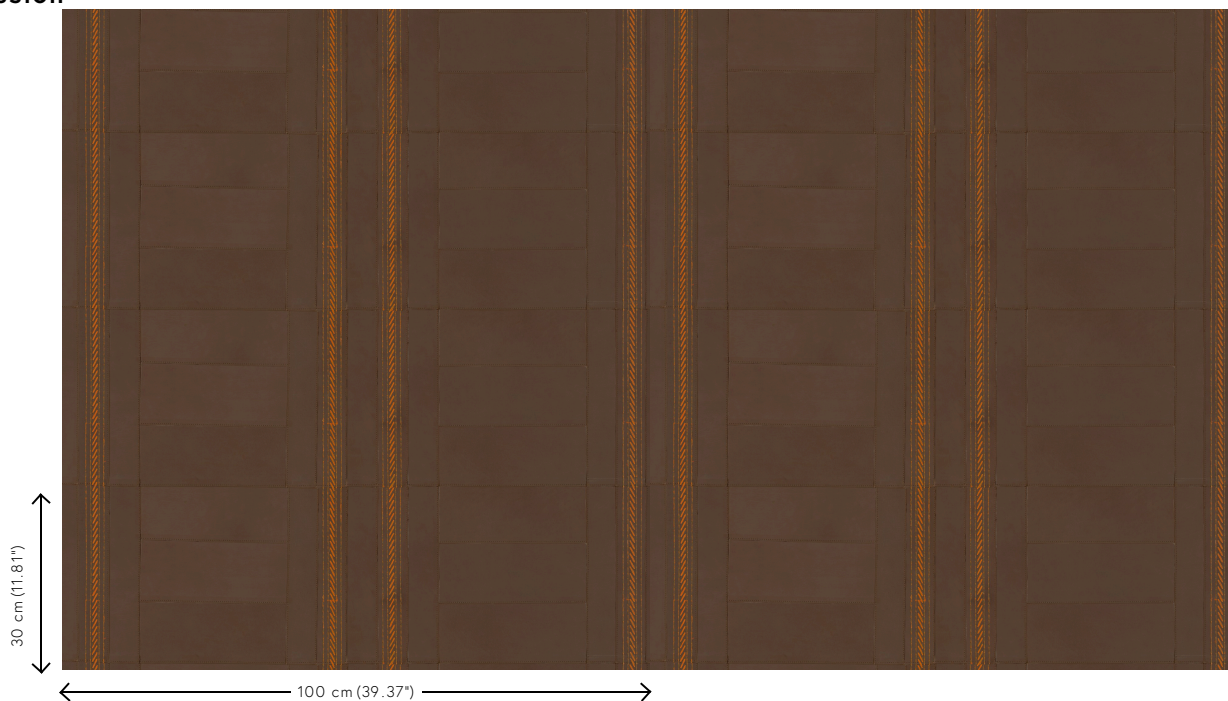


27430



27431

## Impression



Plus d'infos? [Cliquez ici](#)

Commandez des échantillons, calculez des quantités, consultez des vidéos d'instructions, téléchargez des informations techniques et plus: [www.arte-international.com](http://www.arte-international.com)



ARTE®

wallcoverings for the ultimate in refinement