



# NOBLE

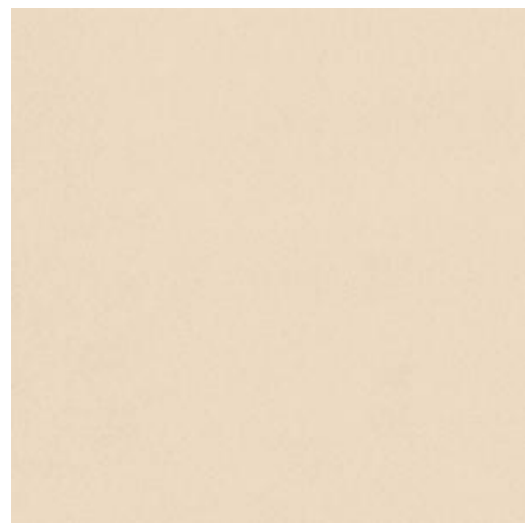
Collection Marquesa

## L'histoire de la collection

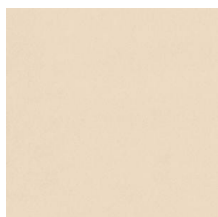
Falaises spectaculaires, plages immaculées, palmiers majestueux... Tant de joyaux qui font la splendeur des îles Marquises ! S'ajoute à cela un passé artistique très riche qui ne pouvait qu'inspirer les équipes d'Arte pour concevoir la collection Marquesa. Ainsi, ces revêtements muraux exclusifs et inédits incarnent non seulement la beauté naturelle de l'archipel polynésien, mais ils rendent aussi hommage à la richesse de son patrimoine culturel en intégrant influences indigènes artisanales, vieilles de plusieurs siècles.

## Spécifications techniques

Référence	<u>28511A</u> • Dune
Catégorie de produit	Exquisite
Composition	Revêtement mural textile sur intissé
Description	Revêtement mural textile uni, qui se caractérise par l'aspect et la douceur du suède
Dimensions	Largeur 140 cm / livrable au mètre linéaire
Raccord	Raccord libre 0 cm
Adhésive	Arte Clearpro ou une colle à dispersion de bonne qualité
Comment encoller	Encoller les murs
Résistance à la lumière	Bonne solidité des coloris à la lumière
Comment enlever	Arrachable à sec
Résistance au feu EU	B-s1, d0
Résistance au feu US	Class A
Maintenance	Epongeable au moment de la pose (tamponner la colle humide)



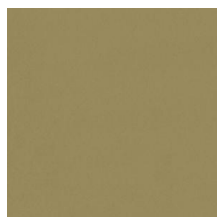
## Couleurs (10)



28511A



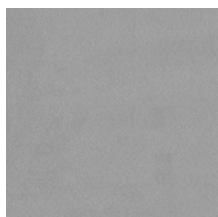
28513A



28515A



31750



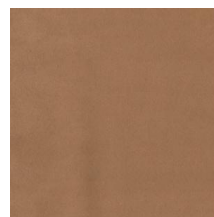
31751



31752



31753



31754



31755



31756

Plus d'infos? [Cliquez ici](#)

Commandez des échantillons, calculez des quantités, consultez des vidéos d'instructions, téléchargez des informations techniques et plus: [www.arte-international.com](http://www.arte-international.com)



ARTE®

wallcoverings for the ultimate in refinement