

Ruffle

Collection Woven Island



L'histoire de la collection

Woven Island propose un bel équilibre entre motifs géométriques et structures textiles. Le nom de la collection fait référence à l'origine de ces textiles. En effet, de nombreux tissus proviennent d'îles du monde entier, où les habitants ont souvent travaillé avec des fibres naturelles locales. Dans ces régions, le textile est encore souvent tissé à la main.

Spécifications techniques

Référence	<u>28860</u>
Composition	Revêtement mural sur intissé
Dimensions	Rouleaux de 10,05 m x 0,53 m
Raccord	Raccord libre 0 cm
Adhésive	Arte Clearpro ou une colle à dispersion de bonne qualité
Comment encoller	Encoller les murs
Résistance à la lumière	Bonne solidité des coloris à la lumière
Comment enlever	Arrachable à sec
Maintenance	Lessivable et brossable



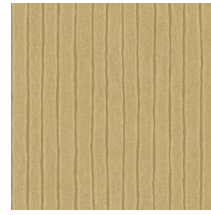
Couleurs (6)



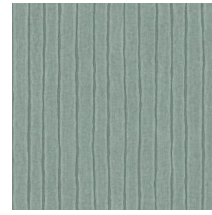
28860



28861



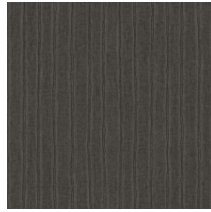
28862



28863



28864



28865

Impression



← 53 cm (20.87") →

Plus d'infos? [Cliquez ici](#)

Commandez des échantillons, calculez des quantités, consultez des vidéos d'instructions, téléchargez des informations techniques et plus: www.arte-international.com

