

SELECT

Collection Enigma



L'histoire de la collection

La technique de thermoformage utilisée pour la fabrication de cette collection est quelque chose de spécial. Cette technique implique l'usage de la chaleur pour donner forme au textile. Cette mise en forme est permanente, mais la matière reste néanmoins souple et agréable au toucher. Il est ainsi possible d'obtenir un revêtement mural tridimensionnel en un seul mouvement continu. Cette collection spéciale compte trois motifs différents et trois types de matières. Une matière mate, une matière avec brillance satinée et une matière présentant l'apparence du daim. Sachez encore que toutes les références de la collection Enigma sont parfaitement couvrantes et réductrices de bruit.

Spécifications techniques

Référence	<u>30521</u>
Catégorie de produit	Couture
Composition	Revêtement mural textile 3D sur intissé
Dimensions	Largeur 121,5 cm / livrable au mètre linéaire
Raccord	Raccord droit 43 cm
Remarque	Avec traitement anti-taches et effet imperméable, effet acoustique amélioré
Adhésive	Arte Clearpro ou une colle à dispersion de bonne qualité
Comment encoller	Encoller les murs
Résistance à la lumière	Disponible sur demande
Comment enlever	Arrachable à sec
Résistance au feu EU	B-s1, d0
Résistance au feu US	Class A
Maintenance	Epongeable au moment de la pose (tamponner la colle humide)



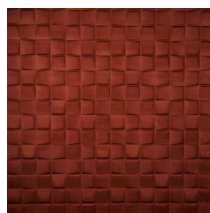
Couleurs (6)



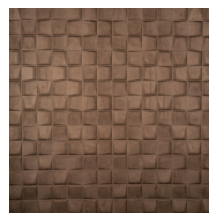
30520



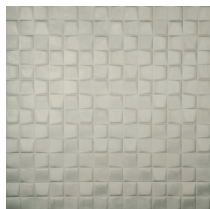
30521



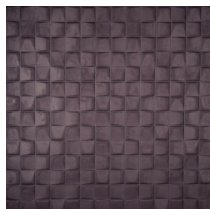
30522



30523



30524



30525

Plus d'infos? [Cliquez ici](#)

Commandez des échantillons, calculez des quantités, consultez des vidéos d'instructions, téléchargez des informations techniques et plus: www.arte-international.com



ARTE®

wallcoverings for the ultimate in refinement