



DOTS

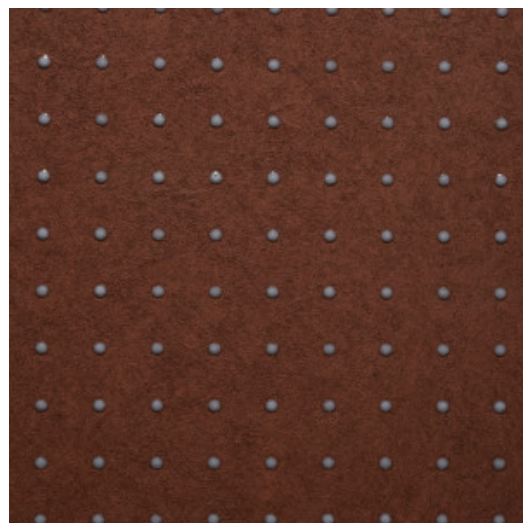
Collection Le Corbusier - Dots

L'histoire de la collection

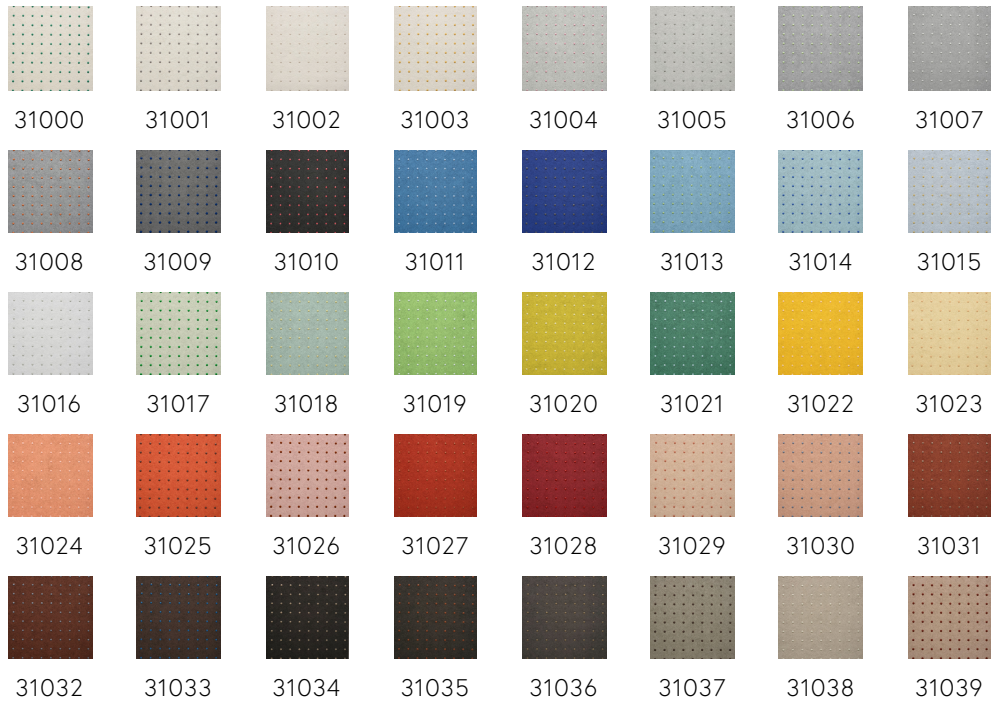
Ce revêtement mural réinterprète l'œuvre de Le Corbusier avec des techniques innovantes, certes, mais en respectant sa philosophie unique. Le motif se base sur le revêtement mural similaire créé en 1931. Cependant, les points ne sont plus ajoutés avec de la peinture à l'huile, mais avec une encre laquée en relief. Ils réfléchissent subtilement la lumière, créant ainsi un jeu emblématique de l'architecture du designer.

Spécifications techniques

Référence	<u>31032</u> • Deeply Burnt Sienna
Catégorie de produit	Refined
Composition	Papier peint sur intissé
Description	Papier peint innovant composé de petits points brillants en 40 combinaisons de couleurs différentes, basé sur la 'Polychromie architecturale' de Le Corbusier
Dimensions	Rouleaux de 8,50 m x 0,70 m = 6 m ²
Raccord	Raccord droit 1,4 cm
Adhésive	Arte Clearpro ou une colle à dispersion de bonne qualité
Comment encoller	Encoller les murs
Résistance à la lumière	Bonne solidité des coloris à la lumière
Comment enlever	Arrachable à sec
Résistance au feu EU	B-s1, d0
Résistance au feu US	Class A
Maintenance	Lavable
IMO Certified	



Couleurs (40)



Plus d'infos? [Cliquez ici](#)

Commandez des échantillons, calculez des quantités, consultez des vidéos d'instructions, téléchargez des informations techniques et plus: www.arte-international.com



ARTE®

wallcoverings for the ultimate in refinement