



DOMUS

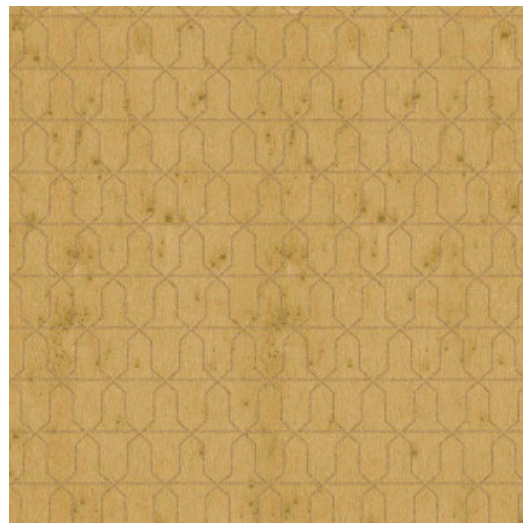
Collection Metal X Signum

L'histoire de la collection

Les motifs dans cette collection sont apposés sur Stellar, le modèle uni de la collection Metal X. Ce revêtement mural métallique se base sur la « parfaite imperfection » d'une surface en métal oxydé et donne un effet à la fois industriel et luxueux.

Spécifications techniques

Référence	<u>37610</u>
Catégorie de produit	Exquise
Composition	Revêtement mural métallique sur intissé
Description	Revêtement mural composé d'une véritable feuille de métal avec un effet oxydé et un dessin ton sur ton, fini d'une touche de vernis satiné ou ornés de perles de verre
Dimensions	Largeur 90 cm / livrable au mètre linéaire
Raccord	Raccord droit 12,8 cm
Remarque	Lors de la production, la feuille de métal subit un traitement intense qui est développé exclusivement pour cette collection. Elle est colorée de façon à obtenir au final toutes les nuances d'un effet métallisé authentique. Enfin, les motifs sont terminés par une couche de laque satinée ou des perles de verre. Il est normal qu'en dehors du motif, les perles de verre se détachent mais ceci n'aura pas d'impact sur le résultat final. Par contre, les perles de verre collées sur le motif, elles, sont fixées solidement pour constituer le dessin. Vous trouvez des unis assortis dans la collection Metal X
Adhésive	Arte Clearpro ou une colle à dispersion de bonne qualité
Comment encoller	Humidifier le produit, encoller le mur
Résistance à la lumière	Bonne solidité des coloris à la lumière
Comment enlever	Arrachable à sec
Résistance au feu EU	B-s1, d0
Résistance au feu US	Class A
Maintenance	Lavable
IMO Certified	



0493/22



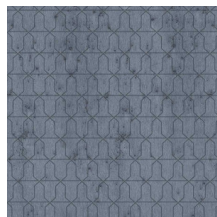
Couleurs (6)



37610



37611



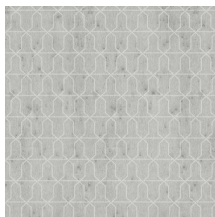
37612



37613

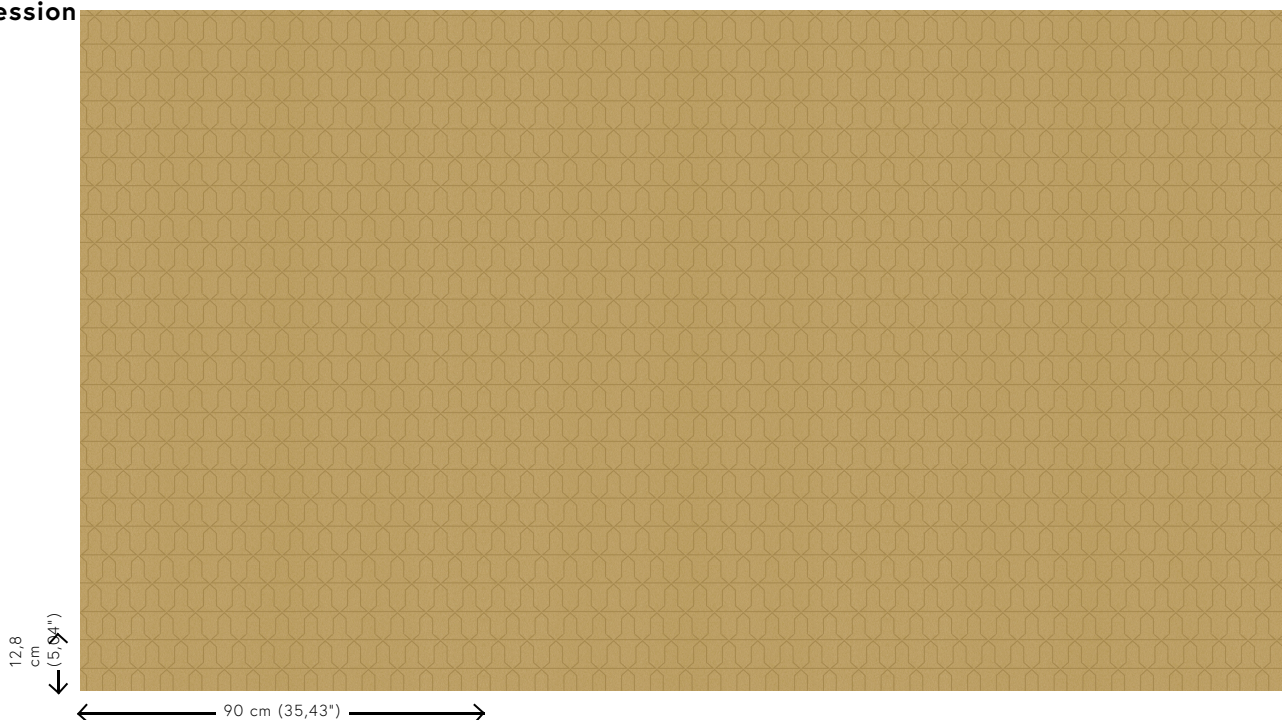


37614



37615

Impression



Plus d'infos? [Cliquez ici](#)

Commandez des échantillons, calculez des quantités, consultez des vidéos d'instructions, téléchargez des informations techniques et plus: www.arte-international.com



ARTE®

wallcoverings for the ultimate in refinement