

Another View

Collection Marta Cortese

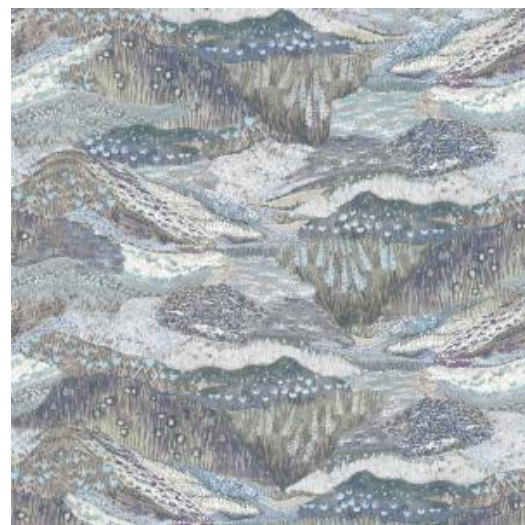


L'histoire de la collection

Marta Cortese est une architecte et designer textile italienne polyvalente. Ses créations s'inspirent de la nature et sont agrémentées d'une bonne dose de fantaisie joyeuse. Avec de grands motifs audacieux aux couleurs vives, ses designs sont de véritables accroche-regards. Cette collection propose divers panoramas accompagnés d'imprimés floraux et animaliers, ainsi que des unis assortis.

Spécifications techniques

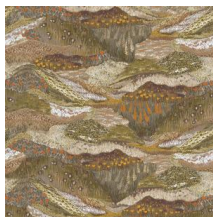
Référence	<u>37865</u>
Composition	Papier peint sur intissé
Dimensions	Panoramique de 212 cm (4 x 53 cm) x 300 cm = 6,36 m ²
Remarque	Le dessin de ce panoramique se raccorde parfaitement, de sorte que plusieurs exemplaires peuvent être posés côte à côte
Adhésive	Arte Clearpro ou une colle à dispersion de bonne qualité
Comment encoller	Encoller les murs
Résistance à la lumière	Bonne solidité des coloris à la lumière
Comment enlever	Arrachable à sec
Maintenance	Lavable



Couleurs (2)

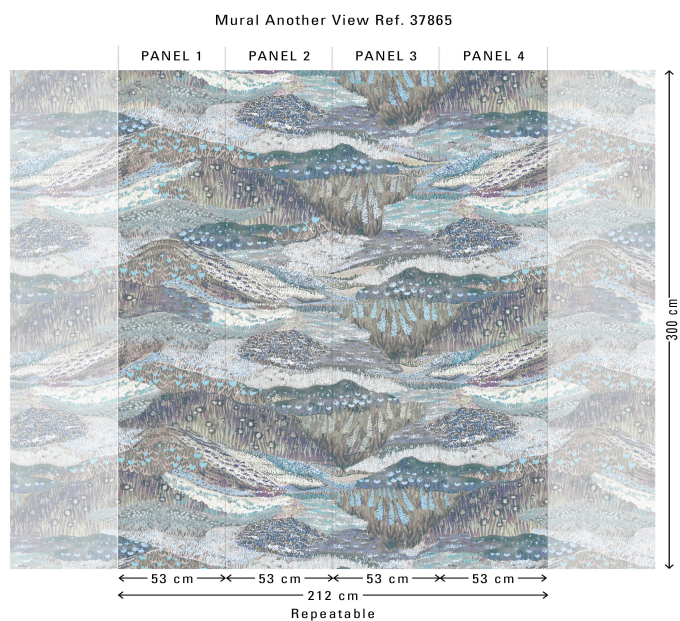


37865



37866

Impression



Plus d'infos? [Cliquez ici](#)

Commandez des échantillons, calculez des quantités, consultez des vidéos d'instructions, téléchargez des informations techniques et plus: www.arte-international.com

