



# FRINGE

Collection All Naturals

## L'histoire de la collection

Vous commencez à nous connaître : Arte voue un amour inconditionnel aux matériaux qui sortent de l'ordinaire. Nos designers travaillent sans relâche, à la recherche constante de fibres naturelles exceptionnelles qui serviront de trame pour créer de nouveaux motifs à transposer sur nos revêtements muraux. Raffia, sisal, mica, écorces de bananier... autant d'inspirations et un aperçu seulement de la multitude de revêtements muraux disponibles dans cette collection qui porte bien son nom.

## Spécifications techniques

Référence	<a href="#">40321A</a> • Bister
Catégorie de produit	Couture
Composition	Revêtement mural naturel sur intissé
Description	Revêtement mural fait à la main à partir de jute en double tissage
Dimensions	Largeur 91,44 cm / livrable au mètre linéaire
Raccord	Raccord libre 0 cm
Adhésive	Arte Clearpro ou une colle à dispersion de bonne qualité
Comment encoller	Humidifier le produit, encoller le mur
Résistance à la lumière	Solidité modérée des coloris à la lumière
Comment enlever	Arrachable à sec
Résistance au feu EU	B-s1, d0
Résistance au feu US	Class A
Maintenance	Epongeable au moment de la pose (tamponner la colle humide)



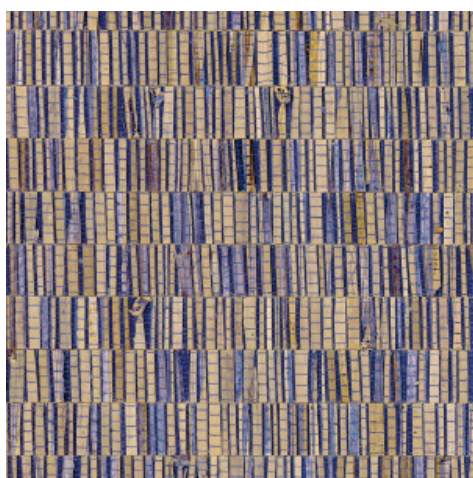
### Couleurs (3)



40320A



40321A



40322A

Plus d'infos? [Cliquez ici](#)

Commandez des échantillons, calculez des quantités, consultez des vidéos d'instructions, téléchargez des informations techniques et plus: [www.arte-international.com](http://www.arte-international.com)



ARTE®

wallcoverings for the ultimate in refinement