

# SHIMMER

Collection Artisan

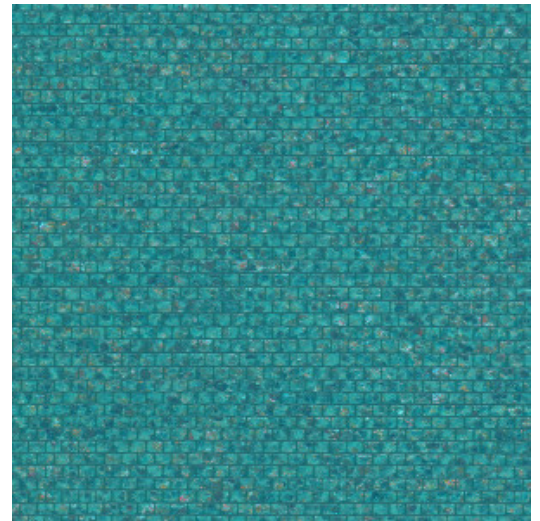


## L'histoire de la collection

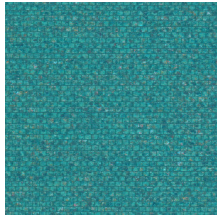
Cette collection est une ode à l'artisanat traditionnel de haute qualité. Le revêtement mural est confectionné à partir de matériaux purs et naturels allant des minéraux aux herbes, en passant par les plantes tropicales.

## Spécifications techniques

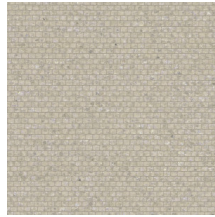
Référence	<u>40350</u> • Azure
Catégorie de produit	Couture
Composition	Revêtement mural naturel sur intissé
Description	Revêtement mural fait à la main à partir de mica tressé
Dimensions	Largeur 91,44 cm / livrable au mètre linéaire
Raccord	Raccord libre 0 cm
Adhésive	Arte Clearpro ou une colle à dispersion de bonne qualité
Comment encoller	Humidifier le produit, encoller le mur
Résistance à la lumière	Bonne solidité des coloris à la lumière
Comment enlever	Arrachable à sec
Résistance au feu EU	B-s1, d0
Résistance au feu US	Class A
Maintenance	Epongeable au moment de la pose (tamponner la colle humide)



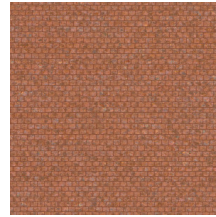
## Couleurs (6)



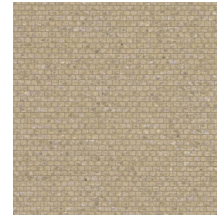
40350



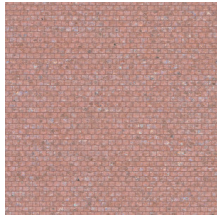
40351



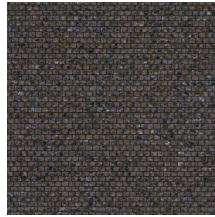
40352



40353



40354



40355

Plus d'infos? [Cliquez ici](#)

Commandez des échantillons, calculez des quantités, consultez des vidéos d'instructions, téléchargez des informations techniques et plus: [www.arte-international.com](http://www.arte-international.com)



ARTE®

wallcoverings for the ultimate in refinement