

# SHIMMER

Collection All Naturals

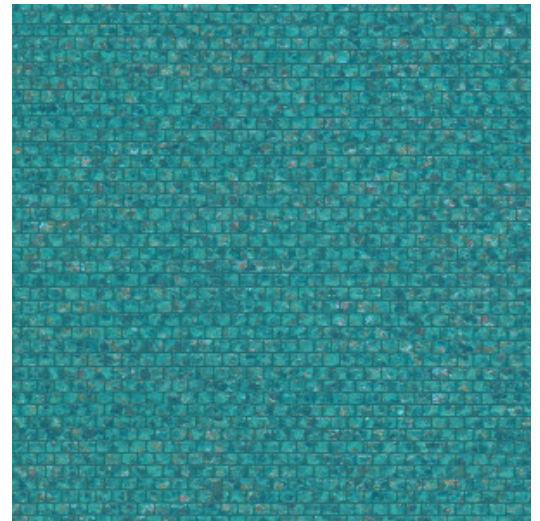


## L'histoire de la collection

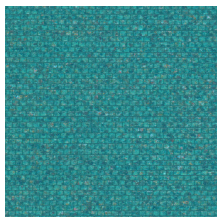
Vous commencez à nous connaître : Arte voue un amour inconditionnel aux matériaux qui sortent de l'ordinaire. Nos designers travaillent sans relâche, à la recherche constante de fibres naturelles exceptionnelles qui serviront de trame pour créer de nouveaux motifs à transposer sur nos revêtements muraux. Raffia, sisal, mica, écorces de bananier... autant d'inspirations et un aperçu seulement de la multitude de revêtements muraux disponibles dans cette collection qui porte bien son nom.

## Spécifications techniques

Référence	<u>40350A</u> • Azure
Catégorie de produit	Couture
Composition	Revêtement mural naturel sur intissé
Description	Revêtement mural fait à la main à partir de mica tressé
Dimensions	Largeur 91,44 cm / livrable au mètre linéaire
Raccord	Raccord libre 0 cm
Adhésive	Arte Clearpro ou une colle à dispersion de bonne qualité
Comment encoller	Humidifier le produit, encoller le mur
Résistance à la lumière	Bonne solidité des coloris à la lumière
Comment enlever	Arrachable à sec
Résistance au feu EU	B-s1, d0
Résistance au feu US	Class A
Maintenance	Epongeable au moment de la pose (tamponner la colle humide)



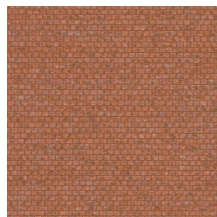
## Couleurs (6)



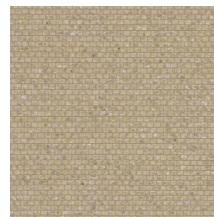
40350A



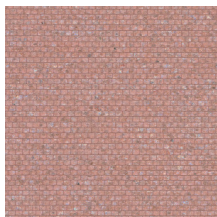
40351A



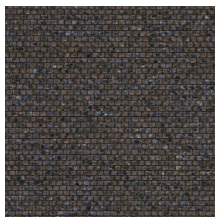
40352A



40353A



40354A



40355A

Plus d'infos? [Cliquez ici](#)

Commandez des échantillons, calculez des quantités, consultez des vidéos d'instructions, téléchargez des informations techniques et plus: [www.arte-international.com](http://www.arte-international.com)



ARTE®

wallcoverings for the ultimate in refinement