

PANTHEON

Collection Objet



L'histoire de la collection

Au fil des siècles, murs et plafonds se parent de moulures, de toutes formes et de tous styles. Ainsi, plinthes, corniches, lambris et panneaux muraux viennent orner de fastueuses maisons de maîtres ou encore, de somptueux palais. C'est au cœur de cette riche tradition que la collection Objet puise son inspiration. Facile à poser, elle insuffle, au-delà de la couleur et du toucher incomparables, un relief unique à chaque pan de mur. Son aspect velouté, rappelant la suédine, apporte à l'ensemble beaucoup de douceur. L'autre atout de ces revêtements muraux en 3D ? Ils optimisent l'acoustique de chaque pièce dans lequel ils sont posés.

Spécifications techniques

Référence	<u>44034</u> • Cream
Catégorie de produit	Couture
Composition	Revêtement mural textile 3D sur intissé
Description	Inspiré des plafonds à caissons traditionnels à l'aspect velouté
Dimensions	Largeur 120 cm / livrable au mètre linéaire
Raccord	Raccord libre 0 cm, en tenant compte de la hauteur du dessin de 60 cm
Remarque	Avec traitement anti-taches et effet imperméable, effet acoustique amélioré
Adhésive	Arte Clearpro ou une colle à dispersion de bonne qualité
Comment encoller	Encoller les murs
Résistance à la lumière	Bonne solidité des coloris à la lumière
Comment enlever	Arrachable à sec
Résistance au feu EU	D-s1, d0
Résistance au feu US	Class A
Maintenance	Epongeable au moment de la pose (tamponner la colle humide)



Couleurs (5)



44030



44031



44032

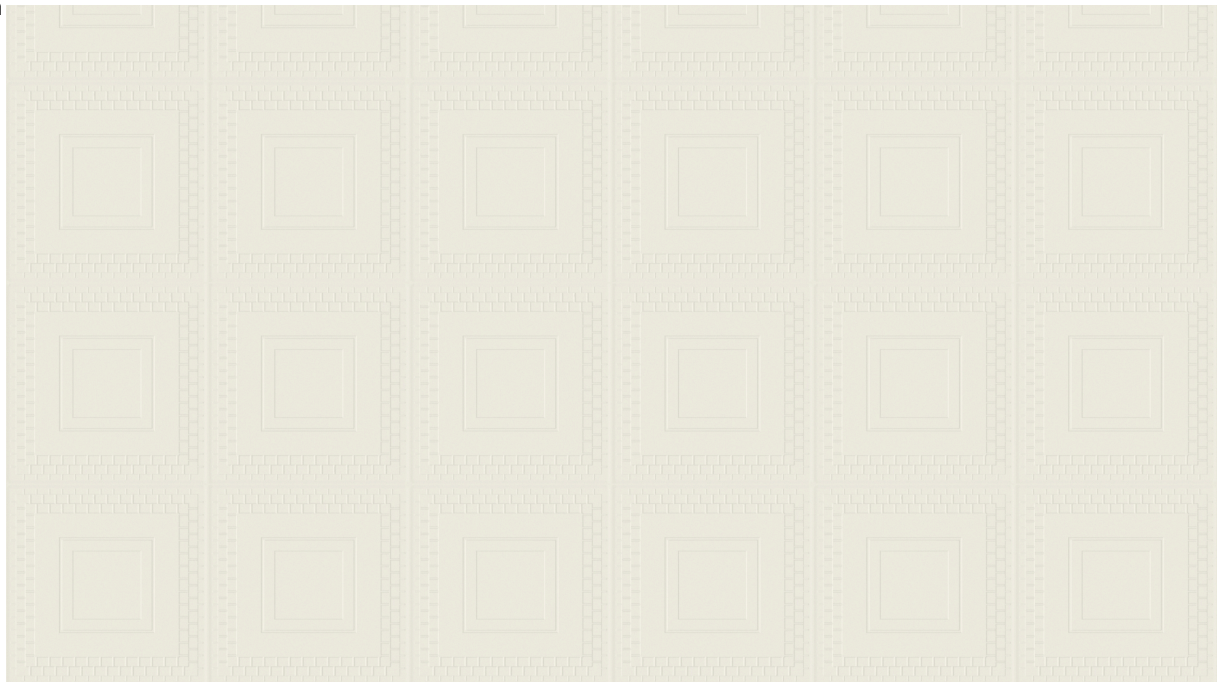


44033



44034

Impression



← 120 cm (47,24") →

Plus d'infos? [Cliquez ici](#)

Commandez des échantillons, calculez des quantités, consultez des vidéos d'instructions, téléchargez des informations techniques et plus: www.arte-international.com



ARTE®

wallcoverings for the ultimate in refinement