

Numa

Collection Liaison



L'histoire de la collection

Liaison est une collection artistique conçue par de jeunes designers de Berlin, Barcelone et Madrid. Ensemble, ils ont créé un univers tourbillonnant rempli d'imprimés audacieux et saisissants.

Spécifications techniques

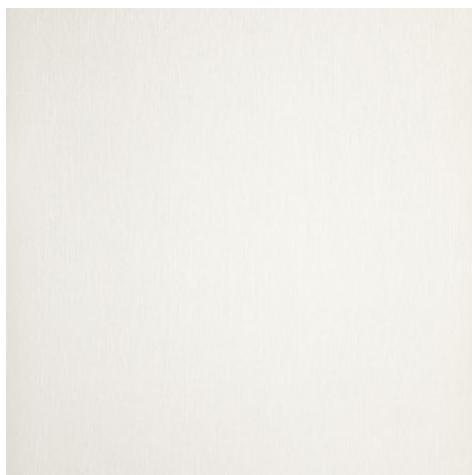
Référence	<u>46330</u>
Composition	Papier peint sur intissé
Dimensions	Rouleaux de 10,05 m x 0,53 m
Raccord	Raccord libre 0 cm
Adhésive	Arte Clearpro ou une colle à dispersion de bonne qualité
Comment encoller	Encoller les murs
Résistance à la lumière	Bonne solidité des coloris à la lumière
Comment enlever	Arrachable à sec
Maintenance	Lavable



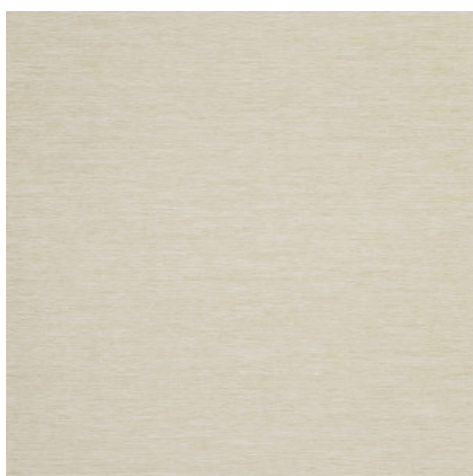
Couleurs (3)



46330



46331



46332

Plus d'infos? [Cliquez ici](#)

Commandez des échantillons, calculez des quantités, consultez des vidéos d'instructions, téléchargez des informations techniques et plus: www.arte-international.com

