

# CRAFT


Collection Cantala

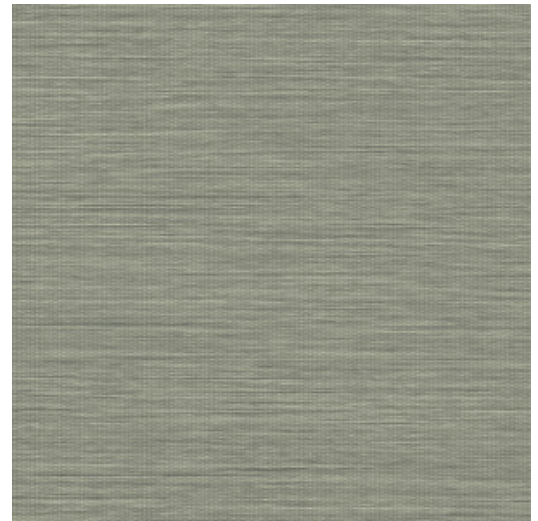


## L'histoire de la collection

Cette collection célèbre la beauté pure des matériaux naturels tels que le sisal, le raphia et le papier. L'aspect authentique et gracieux de ces produits est primordial. La collection doit son nom à l'Agave cantala, une plante exotique de la famille Agave. Les fibres de sisal sont extraites des longues feuilles minces, mesurant souvent jusqu'à deux mètres de long. Nous voyons souvent ce sisal dans la mode et l'intérieur.

## Spécifications techniques

Référence	<u>48511</u>
Catégorie de produit	Exquise
Composition	Revêtement mural sur intissé
Description	Revêtement mural à l'aspect extrêmement réaliste du sisal. Elle garantit toujours un tissage très doux et lisse, sans nuire à l'aspect raffiné du sisal tissé naturellement
Dimensions	Largeur 90 cm / livrable au mètre linéaire
Raccord	Raccord libre 0 cm
Remarque	Avec ce revêtement mural vous obtenez un résultat très naturel. L'effet lambris – typique du papier peint de sisal authentique – est équilibré grâce au processus de production contrôlé
Adhésive	Arte Clearpro ou une colle à dispersion de bonne qualité
Comment encoller	Encoller les murs
Résistance à la lumière	Bonne solidité des coloris à la lumière
Comment enlever	Arrachable à sec
Résistance au feu EU	B-s1, d0
Résistance au feu US	Class A
Maintenance	Lavable
IMO Certified	 0493/22



## Couleurs (21)



Plus d'infos? [Cliquez ici](#)

Commandez des échantillons, calculez des quantités, consultez des vidéos d'instructions, téléchargez des informations techniques et plus: [www.arte-international.com](http://www.arte-international.com)



ARTE®

wallcoverings for the ultimate in refinement