



RAPHIA

Collection Cantala

L'histoire de la collection

Cette collection célèbre la beauté pure des matériaux naturels tels que le sisal, le raphia et le papier. L'aspect authentique et gracieux de ces produits est primordial. La collection doit son nom à l'Agave cantala, une plante exotique de la famille Agave. Les fibres de sisal sont extraites des longues feuilles minces, mesurant souvent jusqu'à deux mètres de long. Nous voyons souvent ce sisal dans la mode et l'intérieur.

Spécifications techniques

Référence	<u>48560</u> • Camouflage
Catégorie de produit	Couture
Composition	Revêtement mural naturel sur intissé
Description	Une combinaison de raphia et de fil brut, tissés irrégulièrement
Dimensions	Largeur 91,44 cm / livrable au mètre linéaire
Raccord	Raccord libre 0 cm
Adhésive	Arte Clearpro ou une colle à dispersion de bonne qualité
Comment encoller	Humidifier le produit, encoller le mur
Résistance à la lumière	Bonne solidité des coloris à la lumière
Comment enlever	Arrachable à sec
Résistance au feu EU	B-s1, d0
Résistance au feu US	Class A
Maintenance	Epongeable au moment de la pose (tamponner la colle humide)



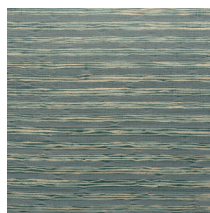
Couleurs (5)



48 560



48 561



48 562



48 563



48 564

Plus d'infos? [Cliquez ici](#)

Commandez des échantillons, calculez des quantités, consultez des vidéos d'instructions, téléchargez des informations techniques et plus: www.arte-international.com



ARTE®

wallcoverings for the ultimate in refinement