

# OBLIQUE

Collection Monochrome

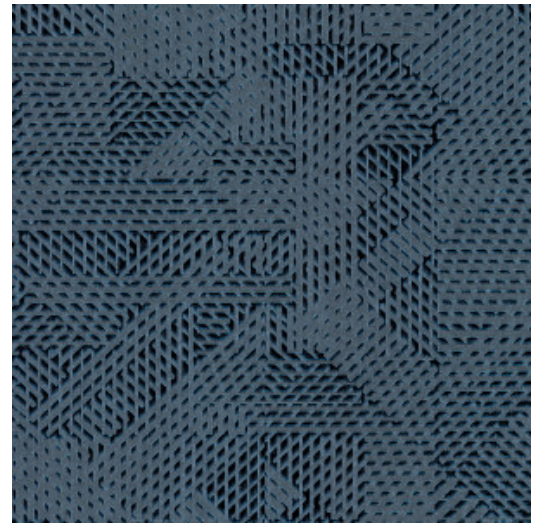


## L'histoire de la collection

Un travail monochrome est un travail réalisé en une seule couleur. Il s'agit d'une technique connue que l'on retrouve souvent dans le monde de l'art et de la photographie. Elle a été la source d'inspiration pour Monochrome, une nouvelle série de papiers peints à la finition haut de gamme. La collection donne une nouvelle dimension au monochrome grâce à une technique unique d'encres en relief.

## Spécifications techniques

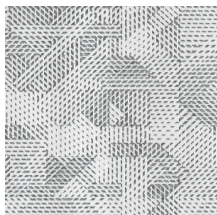
|                         |   |
|-------------------------|---|
| Référence               | <u>54083</u>  |
| Catégorie de produit    | Refined   |
| Composition             | Papier peint sur intissé  |
| Dimensions              | Rouleaux de 8,50 m x 0,70 m = 6 m <sup>2</sup>                      |
| Raccord                 | Raccord droit 64 cm   |
| Remarque                | Papier peint sur support intissé avec d'encres brillantes en relief |
| Adhésive                | Arte Clearpro ou une colle à dispersion de bonne qualité            |
| Comment encoller        | Encoller les murs   |
| Résistance à la lumière | Bonne solidité des coloris à la lumière                             |
| Comment enlever         | Arrachable à sec  |
| Résistance au feu EU    | B-s1, d0  |
| Résistance au feu US    | Class A   |
| Maintenance             | Epongeable au moment de la pose (tamponner la colle humide)         |



IMO Certified



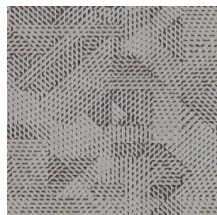
## Couleurs (5)



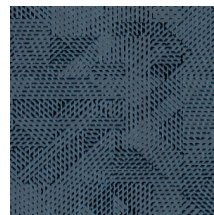
54080



54081



54082

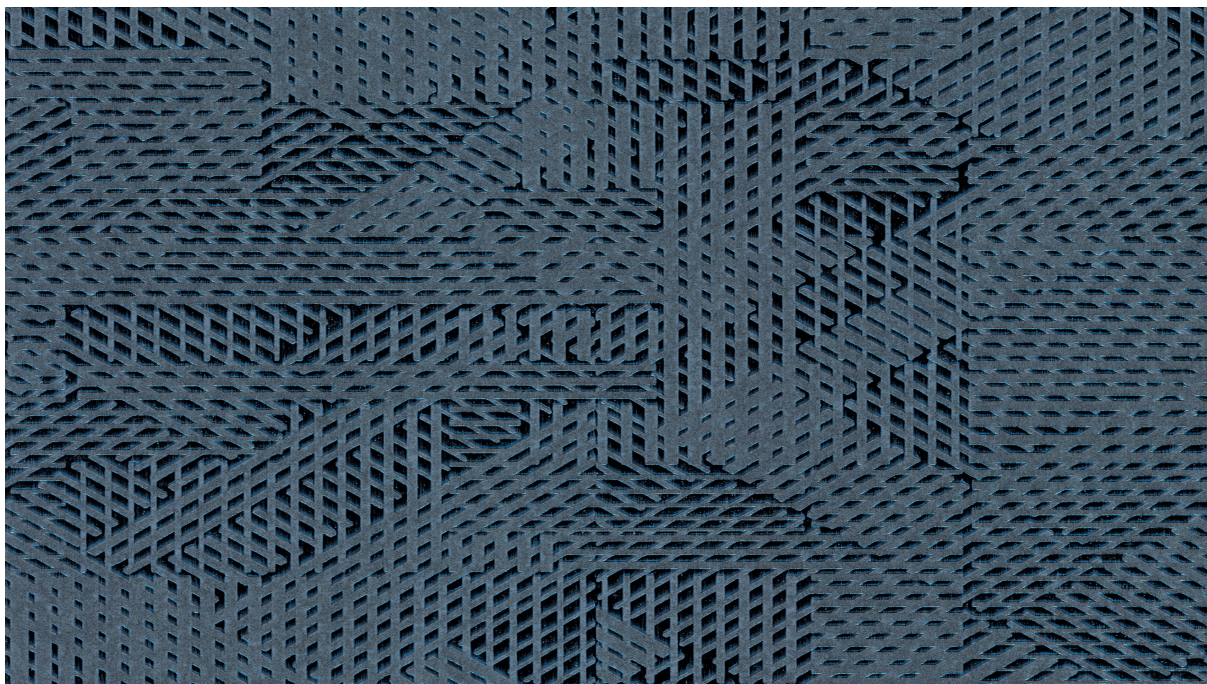


54083



54084

## Impression



Plus d'infos? [Cliquez ici](#)

Commandez des échantillons, calculez des quantités, consultez des vidéos d'instructions, téléchargez des informations techniques et plus: [www.arte-international.com](http://www.arte-international.com)



ARTE®

wallcoverings for the ultimate in refinement