



CHASU

Collection Osmanthus

L'histoire de la collection

Le luxe et la sophistication. Tels sont les maîtres mots d'Osmanthus qui vous convie à un voyage en Extrême-Orient. Grâce à des matières comme le sisal, le coton ou le chanvre, la collection incarne le trait d'union parfait, le juste équilibre entre l'esthétisme de la broderie et la pureté de la nature.

Spécifications techniques

| | |
|-------------------------|---------------------------------------------------------------------------------------------------------|
| Référence | <u>54510</u> • Fresh Gold |
| Catégorie de produit | Couture |
| Composition | Revêtement mural naturel sur intissé |
| Description | Des fils brillants sur fond de sisal donnent forme à un motif brodé représentant des chevrons abstraits |
| Dimensions | Rouleaux de 3,20 m x 0,86 m = 2,75 m ² |
| Raccord | Raccord droit 80 cm |
| Adhésive | Arte Clearpro ou une colle à dispersion de bonne qualité |
| Comment encoller | Humidifier le produit, encoller le mur et encoller les lés |
| Résistance à la lumière | Solidité modérée des coloris à la lumière |
| Comment enlever | Arrachable à sec |
| Résistance au feu EU | B-s1, d0 |
| Résistance au feu US | Class A |
| Maintenance | Epongeable au moment de la pose (tamponner la colle humide) |



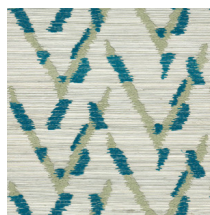
Couleurs (4)



54510



54511



54512



54513

Impression



Plus d'infos? [Cliquez ici](#)

Commandez des échantillons, calculez des quantités, consultez des vidéos d'instructions, téléchargez des informations techniques et plus: www.arte-international.com



ARTE®

wallcoverings for the ultimate in refinement